



Generalitat de Catalunya  
**Departament de Salut**

## **PDSS 2011-2015**

**17 Setembre 2015**

**25**  
ANYS  
LOSC

# OBJECTIUS ESTRATÈGICS 2011-2015

---

## ➤ **Objectiu estratègic A:**

Promoure l'adaptació de la xarxa als nous reptes que presenta l'abordatge de la cronicitat

## ➤ **Objectiu estratègic B:**

Consensuar amb Benestar Social i Família la reconversió de la llarga durada

## ➤ **Objectiu estratègic C:**

Promoure accions de millora en l'atenció a les persones

## ➤ **Objectiu estratègic D:**

Millorar l'eficiència dels recursos socio-sanitaris mitjançant el coneixement clínic, la recerca i la innovació

# Promoure l'adaptació de la xarxa a la cronicitat

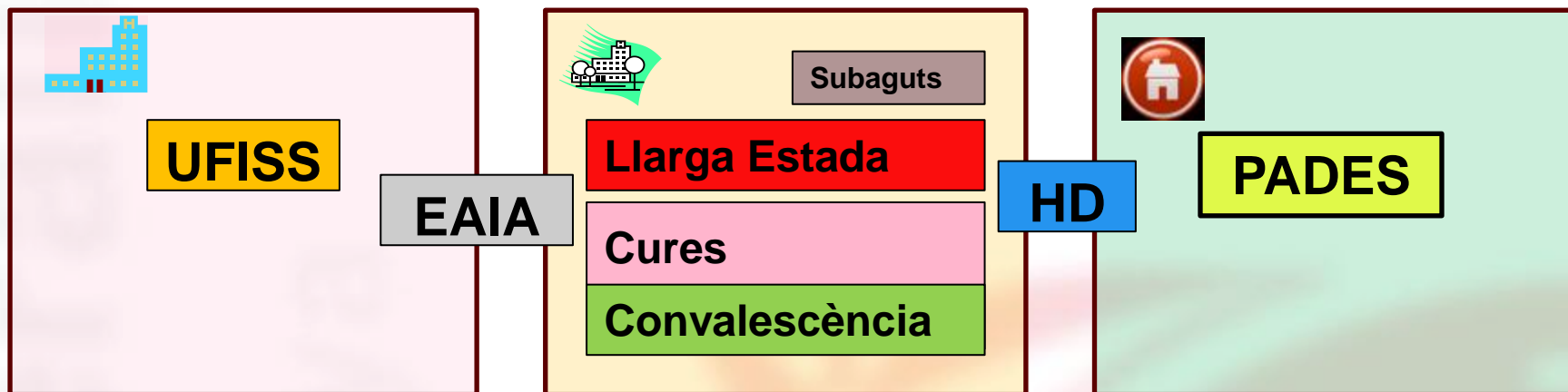
---



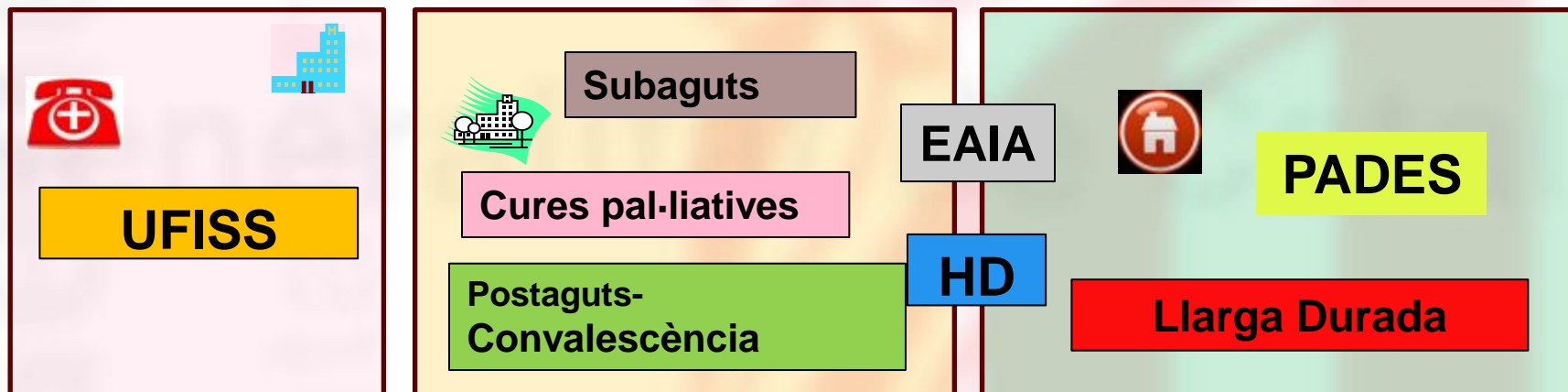
“Adequació de la xarxa socio sanitària en l'atenció a la cronicitat” [http://salut-envelliment.uab.cat/publicacions/docs/atencio\\_cronicitat.pdf](http://salut-envelliment.uab.cat/publicacions/docs/atencio_cronicitat.pdf)

# Evolució de la xarxa socio sanitària

## Estat actual



## Futur



# Centres Subaguts 2014

- En el recurs de subaguts s'han contractat 7.169 altes en 27 centres socio-sanitaris.

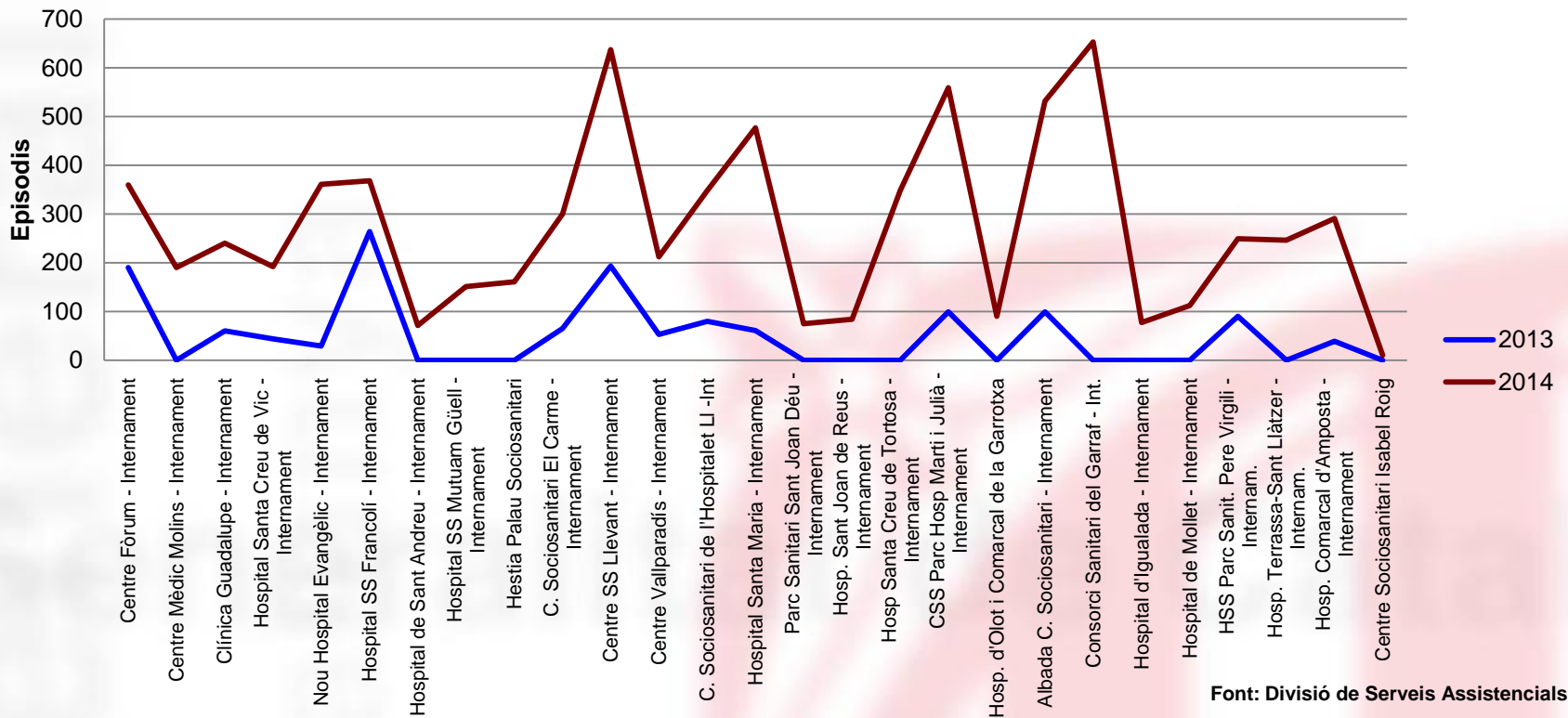
Regió sanitària	Centre
Camp de Tarragona	Hospital U. de St. Joan de Reus
	CSS Llevant
	HSS Francolí
Terres de l'Ebre	Hospital de la Sta. Creu
	H. Comarcal d'Amposta
Lleida	H. Sta. Maria
Catalunya Central	Hospital d'Igualada
	Hospital de St. Andreu
	H. Sta. Creu de Vic
Girona	Hospital d'Olot i Comarcal de la Garrotxa
	H. Sta. Caterina. PHMJ
Barcelona Sud	Centre Mèdic Molins
	Recinte St. Boi. PSSJdD
	Hospital Residència St. Camil
	Cl. Nstra. Sra. Guadalupe
	HSS de l'Hospitalet

Regió sanitària	Centre
Barcelona Nord	Hospital SS de Mollet
	Hospital de St. Llàtzer
	Fundació Vallparadís
	Albada CSS
	CSS El Carme
Barcelona Ciutat	Centre SS Isabel Roig
	Centre SS Mutuam Güell
	Centre SS Palau
	Centre Fòrum. IMAS
	Nou Hospital Evangèlic
	Parc Sanitari Pere Virgili

Activitat iniciada al 2013

Activitat iniciada al 2014

# Evolució activitat subaguts. Catalunya, 2013-2014 (1.366-7.394)

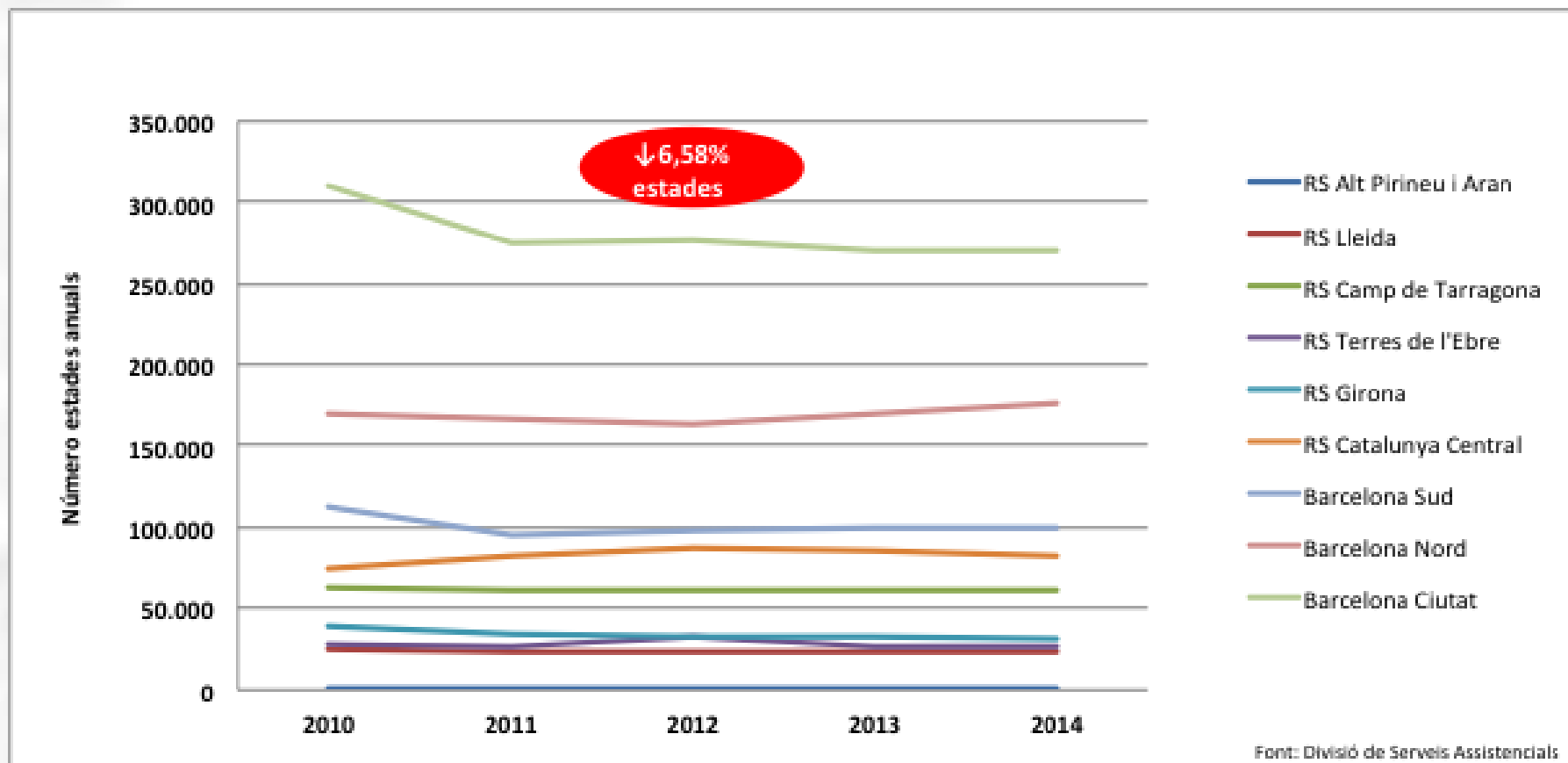


# Convalescència/Postaguts

---

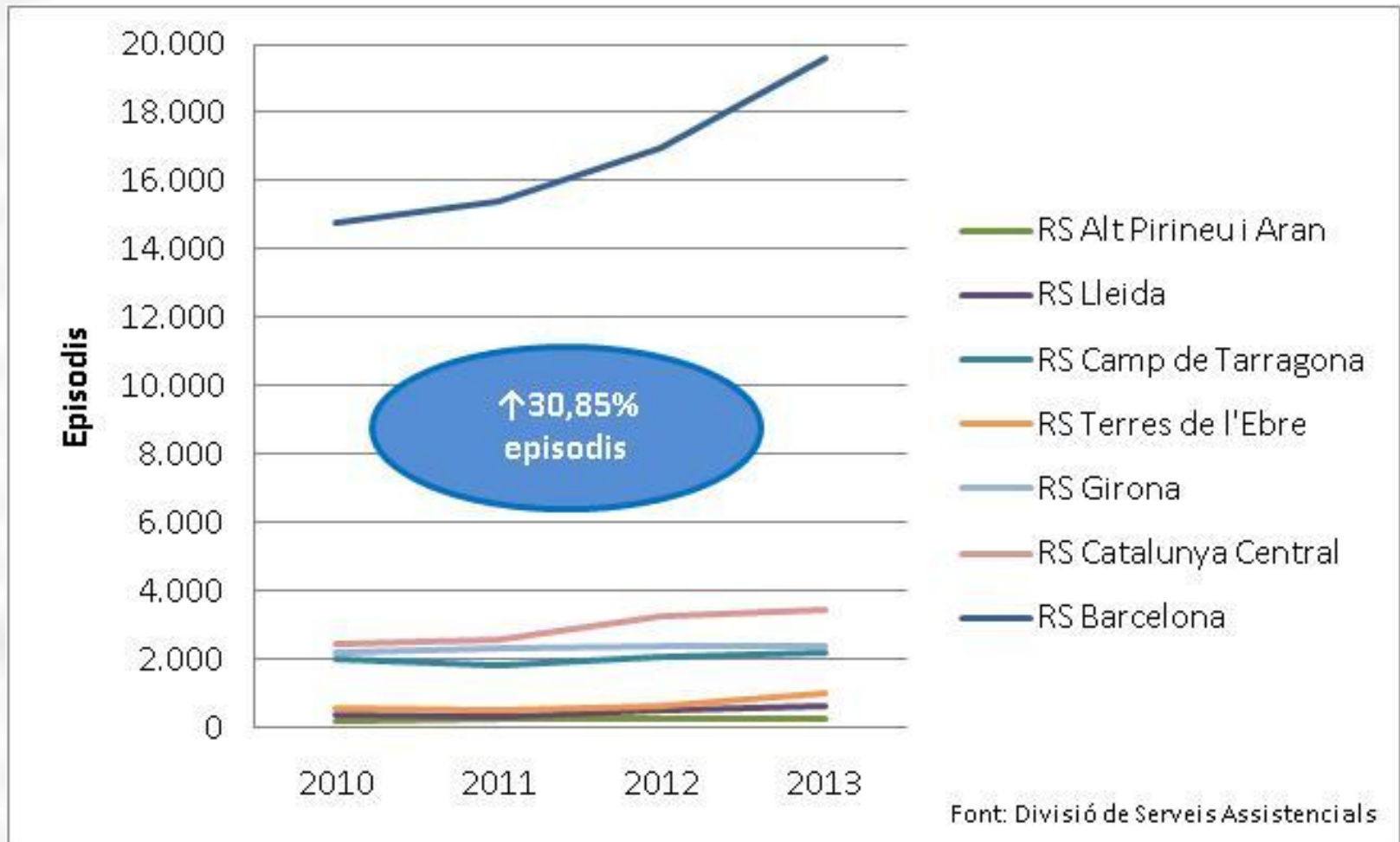
- Disminució estades hospitals d'aguts que no precisen alta tecnologia
- Optimitzar les estades a l'atenció intermèdia
- Tipologia usuaris: RHB, control i estabilització de malalts amb patologies cròniques

# Evolució convalsència socio sanitària. Catalunya, 2010-2014. Contractació

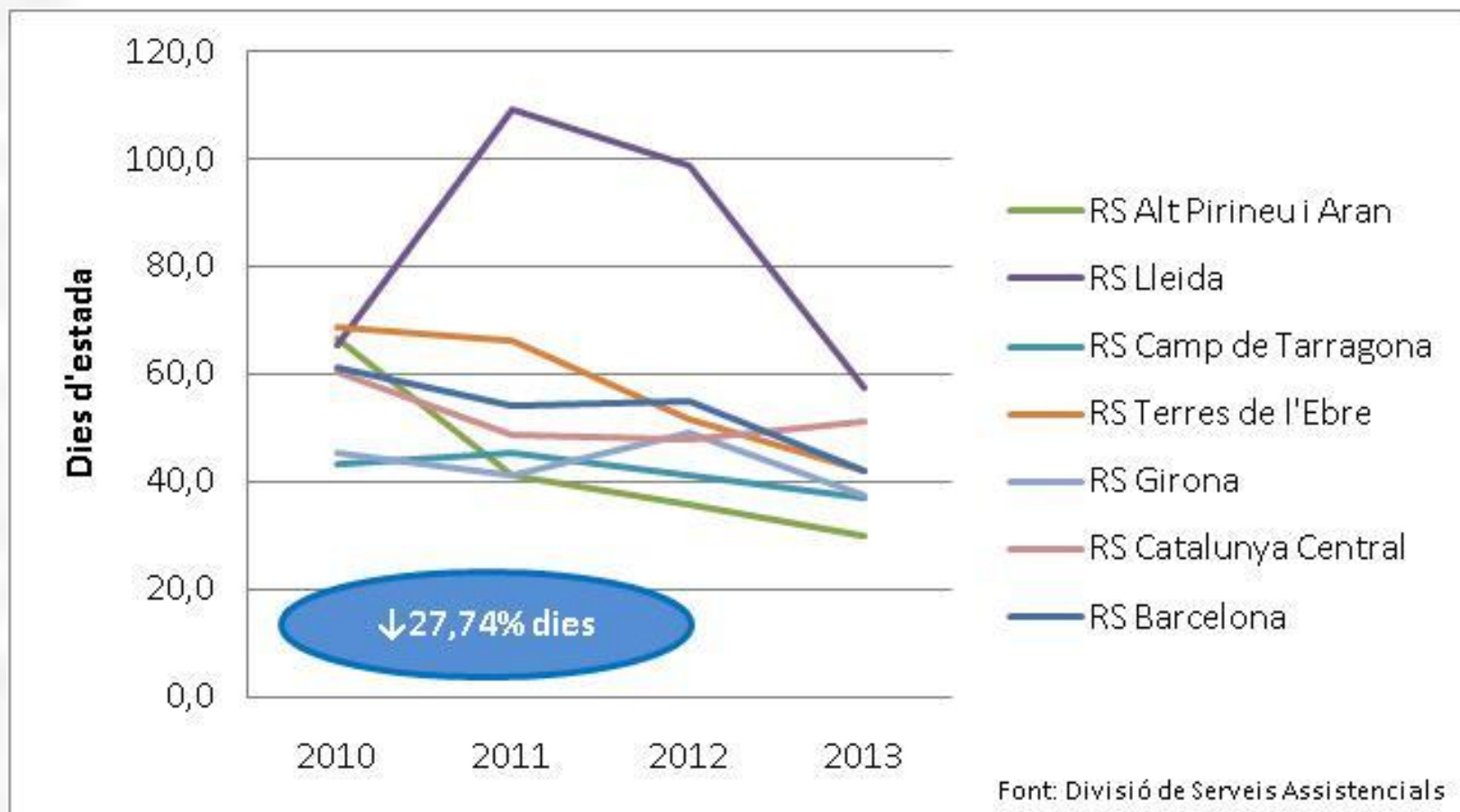




# Evolució activitat CNV. Catalunya, 2010-2013



# Evolució Estada Mitjana CNV. Catalunya, 2010-2013



# Atenció socio sanitària d'hospitalització

- L'activitat global realitzada durant l'exercici 2014 representa un increment del 5,5% respecte a la de l'exercici 2013.

Tipus de recurs socio sanitari	2013 Gener- Desembre (N)	2014 Gener- Desembre (N)	Variació activitat anual (%)
<b>Hospitalització (Episodis)</b>			
Unitats de Llarga estada <sup>1</sup>	15.518	16.283	4,7
Unitats Convalescència <sup>2</sup>	29.402	28.466	- 3,3
Unitats de Cures pal·liatives <sup>2</sup>	9.136	9.594	4,8
Unitats de Subaguts <sup>3</sup>	1.364	7.039	80,6

1 Inclou l'activitat de les unitats de sida.

2 Inclou l'activitat de les unitats de mitja estada polivalent.

3 Nova activitat (en altes) a partir del segon semestre de 2013.

Font: CatSalut (Divisió d'Anàlisi de la Demanda i l'Activitat -CMBD-RSS)

## Atenció socio sanitària (altres recursos)

Tipus de recurs socio sanitari	2013 Gener- Desembre (N)	2014 Gener- Desembre (N)	Variació activitat anual (%)
Altres tipus de recurs (Episodis)			
Hospital de dia	7.920	8.236	3,8
PADES	15.325	14.031	- 9,2
ETODA	220	220	0,0
UFISS	30.843	32.235	4,3

PADES: Programa atenció domiciliària . Equip de suport

ETODA: Equip de teràpia observació directa ambulatòria

UFISS: Unitat funcional interdisciplinària socio sanitària

Font: CatSalut (Divisió d'Anàlisi de la Demanda i l'Activitat -CMBD-RSS)

# Atenció socio sanitària.

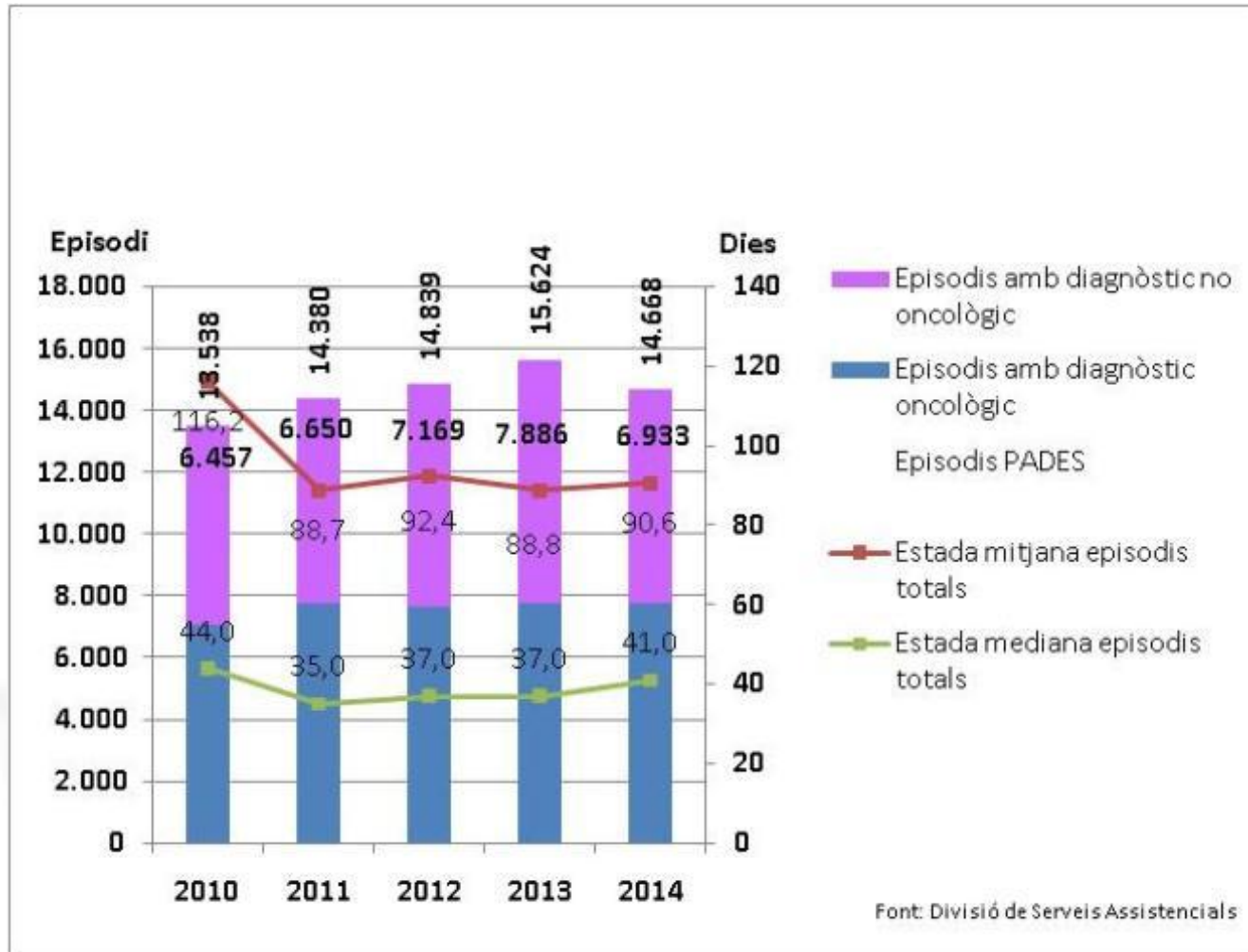
## Activitat facturada 1er. semestre 2015

		Gen-Juny 2015 (N)	Gen- Juny 2014 (N)	Variació activitat semestral
Altes subaguts		4.534	4.087	10,94
Consulta avaluació i seguiment	Primeres	10.806	10.325	4,66
	Successives	13.202	13.192	0,08
Hospital de dia <sup>1</sup>		236.146	240.386	-1,76
Llarga estada <sup>1</sup>		762.413	811.176	-6,01
SIDA <sup>1</sup>		8.164	8.974	-9,03
Mitja estada polivalent <sup>1</sup>		122.477	117.051	4,64
Convalescència <sup>1</sup>		394.487	386.971	1,94
Cures pal·liatives <sup>1</sup>		66.973	64.328	4,11
Procés d'avaluació	Cures pal·liatives	495	364	35,99
	Geriatría	1.908	1.639	16,41
	Trastorns cognitius	6.449	6.030	6,95

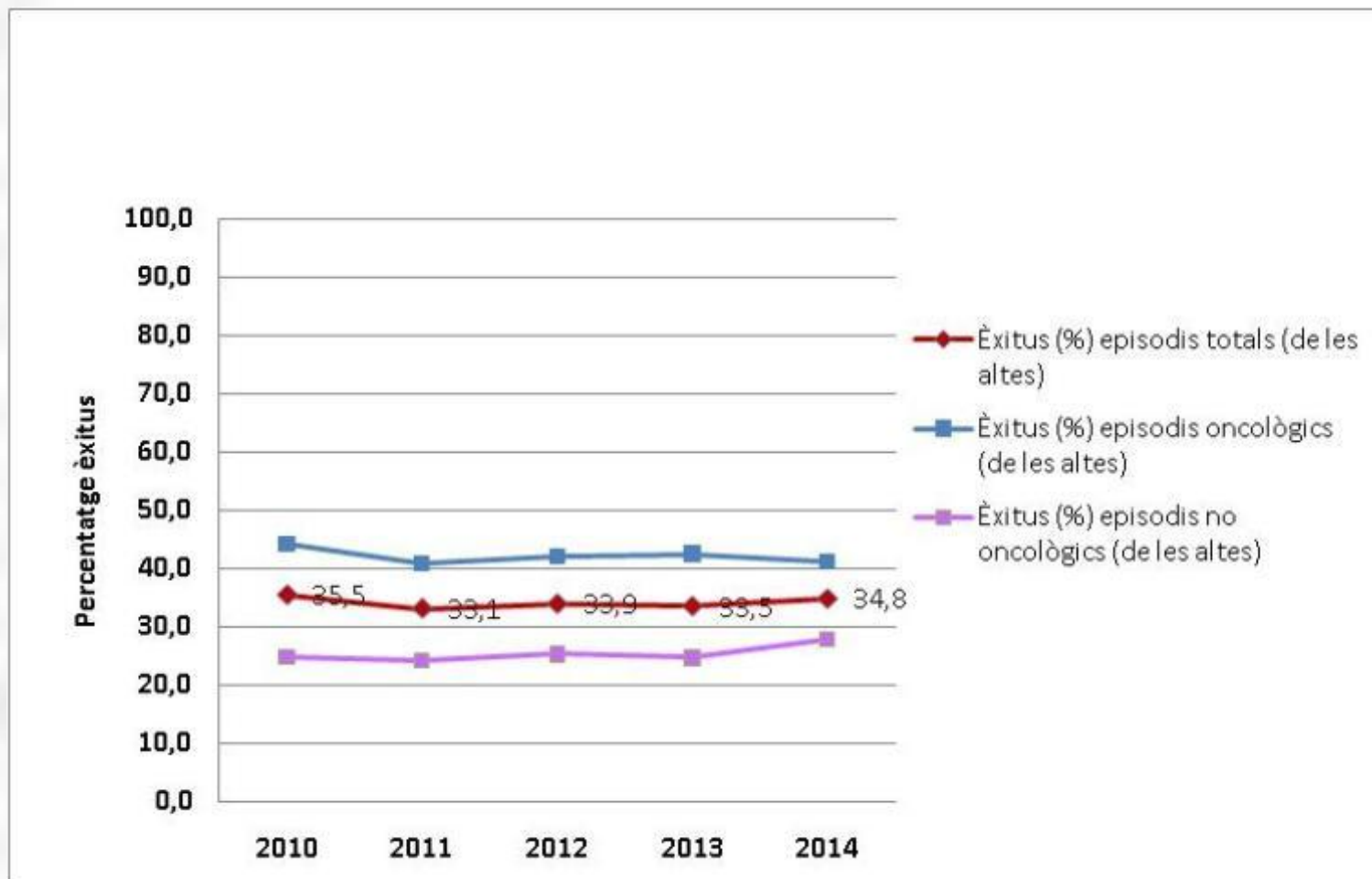
<sup>1</sup> Número d'estades

Font: CatSalut (Gerència de Planificació econòmica)

# Evolució episodis i estades mitjanes PADES. Catalunya 2010-2014

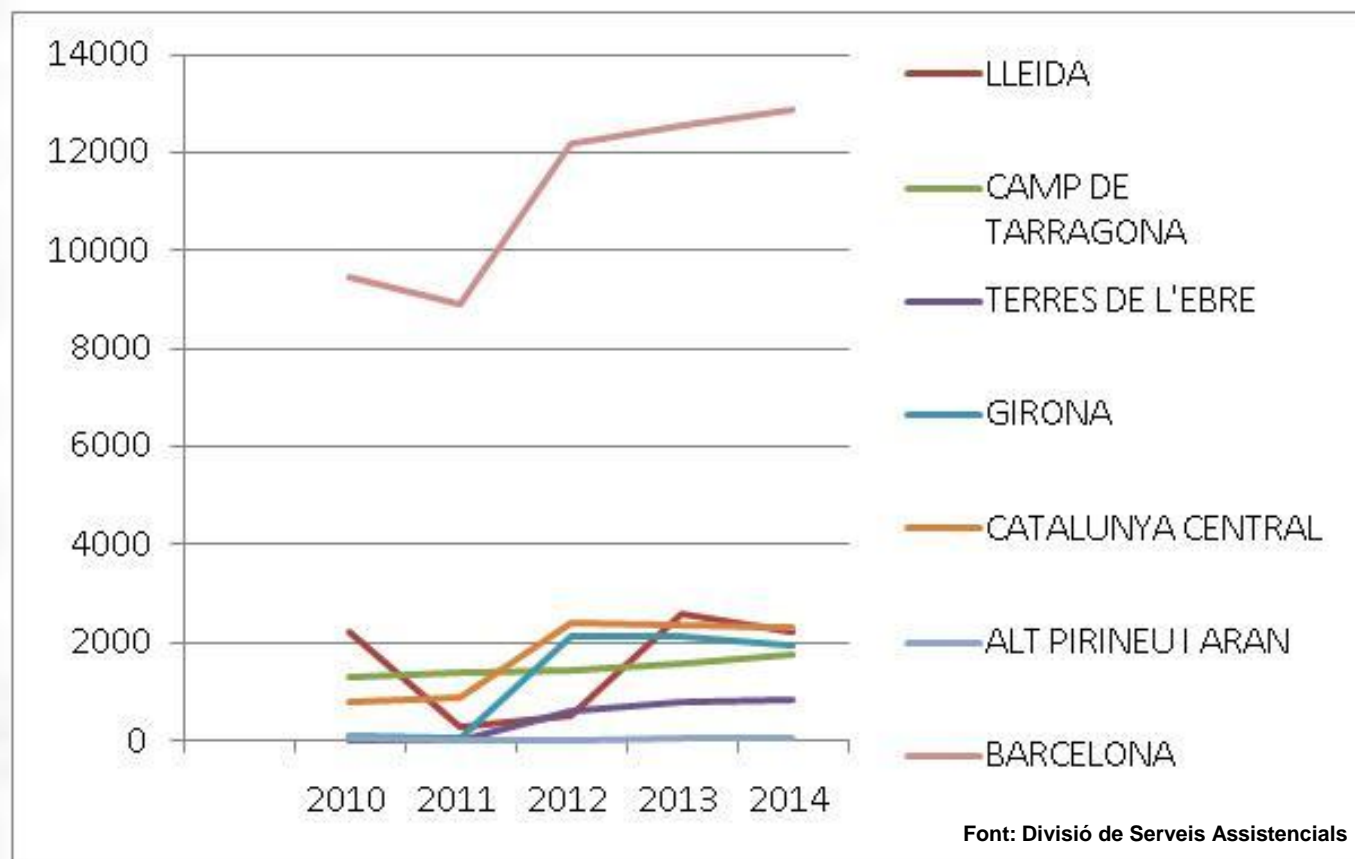


# Evolució percentatge èxits PADES



Font: Divisió de Serveis Assistencials

# Evolució episodis UFISS Geriatria





# Hospital de dia

---

## Propostes per a l'hospital de dia socio sanitari

Juny 2014

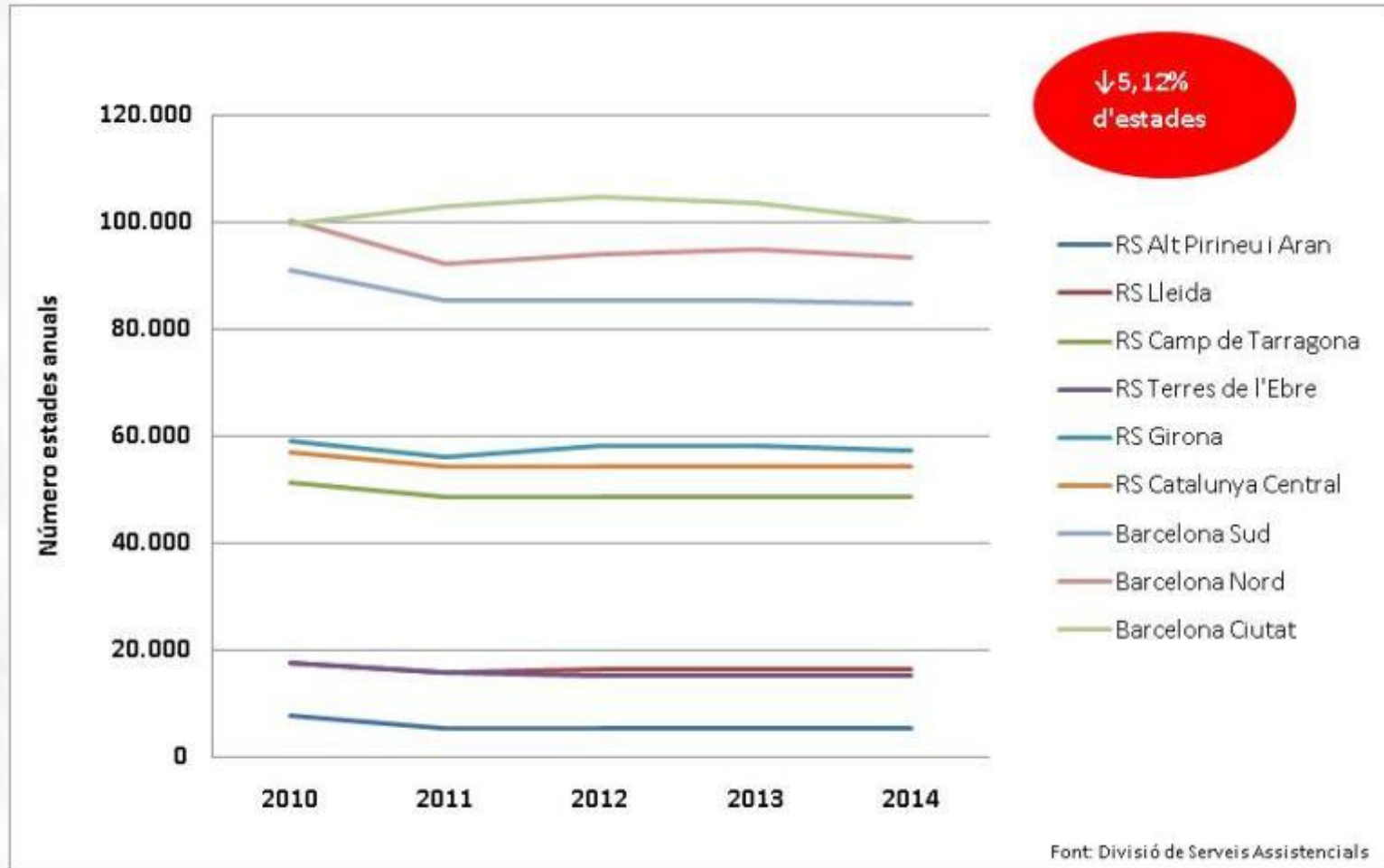
 Generalitat de Catalunya  
Departament de Salut

1714 X 2014

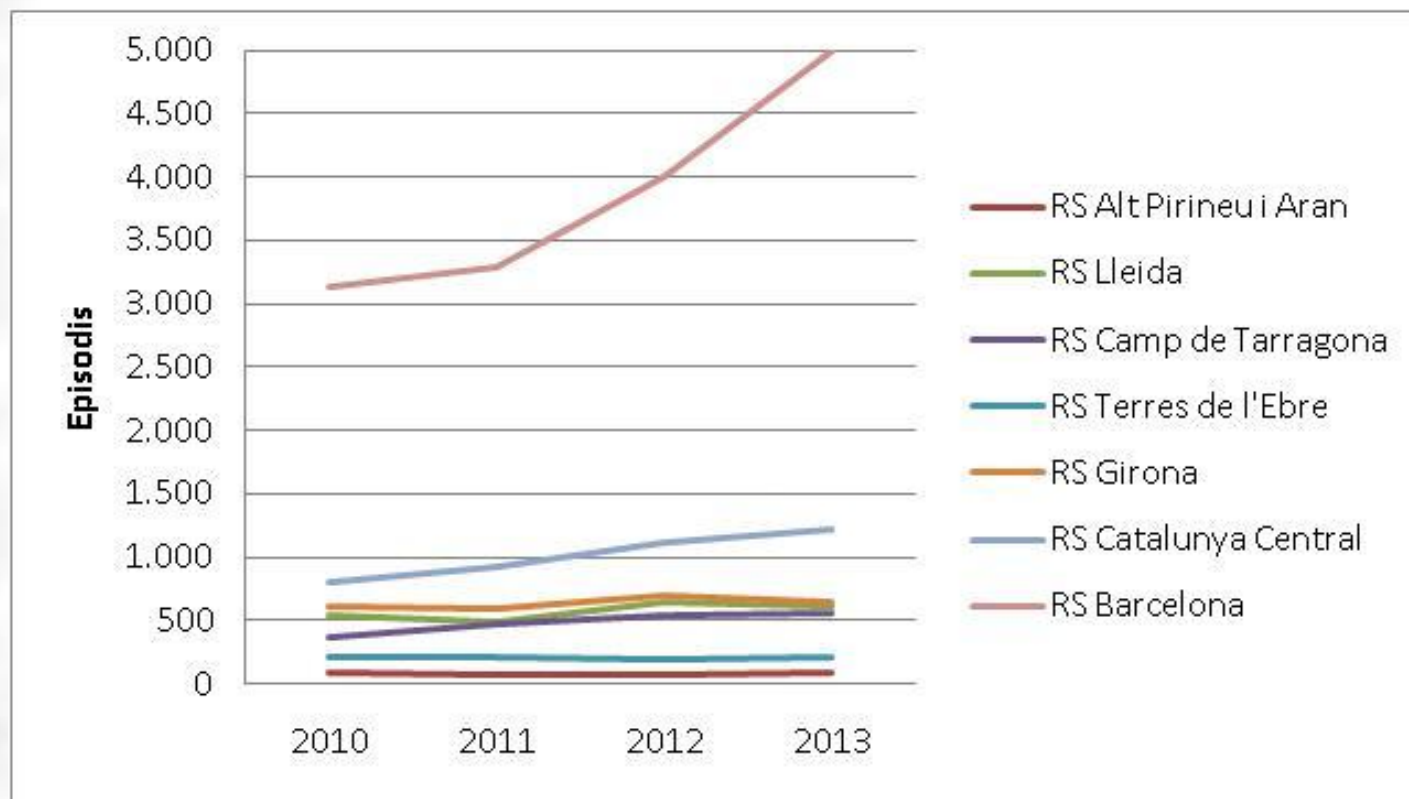
**“Propostes per a l’hospital de dia socio sanitari”**

**[http://canalsalut.gencat.cat/web/.content/home\\_canal\\_salut/professionals/temes\\_de\\_salut/ambit\\_socio sanitari/documents/arxiu/hospital\\_di\\_a\\_socio14.pdf](http://canalsalut.gencat.cat/web/.content/home_canal_salut/professionals/temes_de_salut/ambit_socio sanitari/documents/arxiu/hospital_di_a_socio14.pdf)**

# Evolució contractació HD socio sanitari. Catalunya, 2010-2014

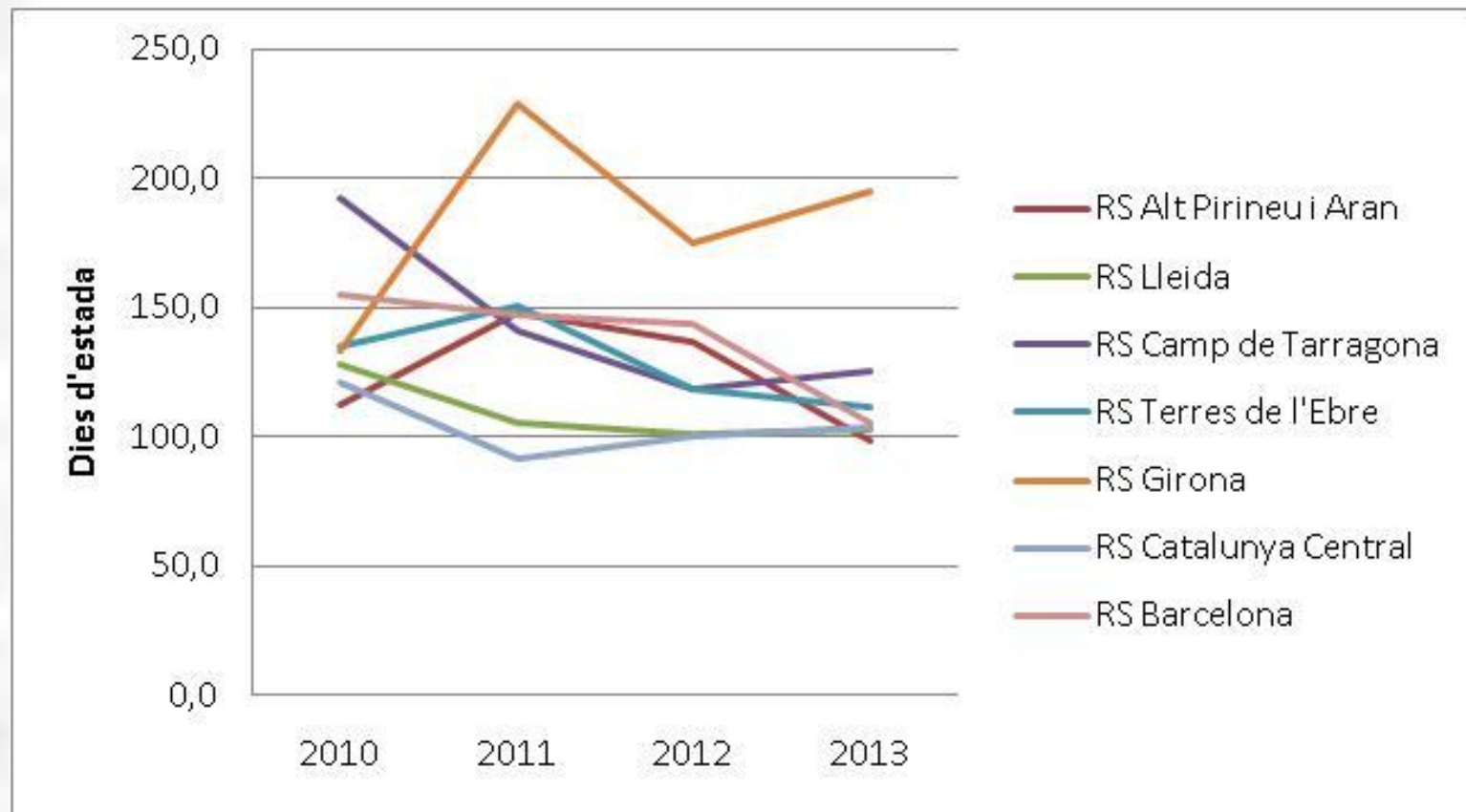


## Evolució episodis HD. Catalunya, 2010-2013



Font: Divisió de Serveis Assistencials

# Evolució estada mediana HD. Catalunya, 2010-2013



Font: Divisió de Serveis Assistencials

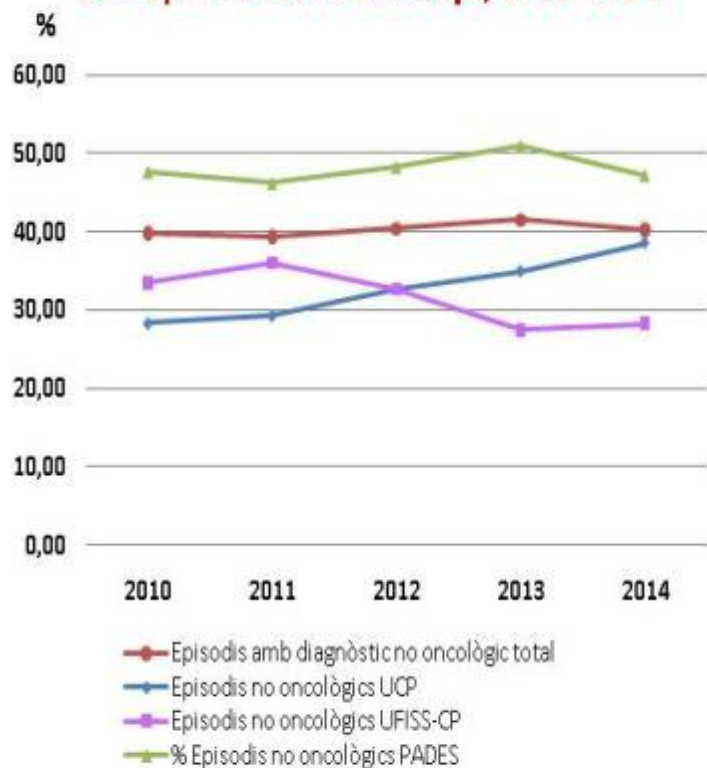
# PCC/MACA

---

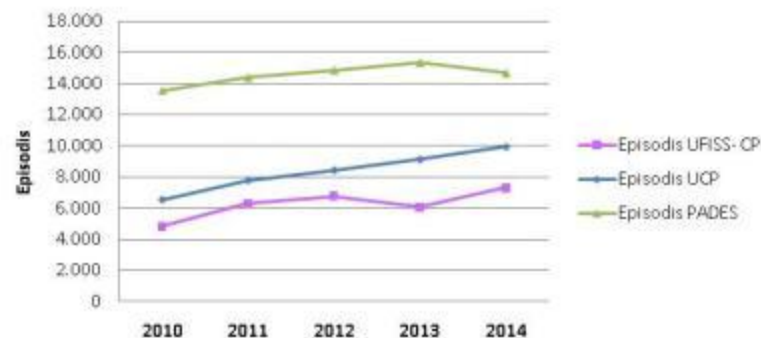
- Ruta complexitat
- Implicació recursos socio-sanitaris en l'estratègia PCC/MACA
- Rol recursos específics de pal·liatius
- Capacitació professionals de recursos específics de cures pal·liatives

# Recursos específics d'atenció pal·liativa

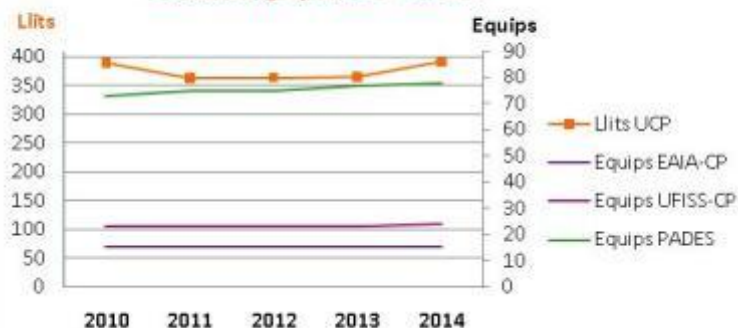
## Evolució episodis no oncològics en els recursos de cures pal·liatives. Catalunya, 2010-2014



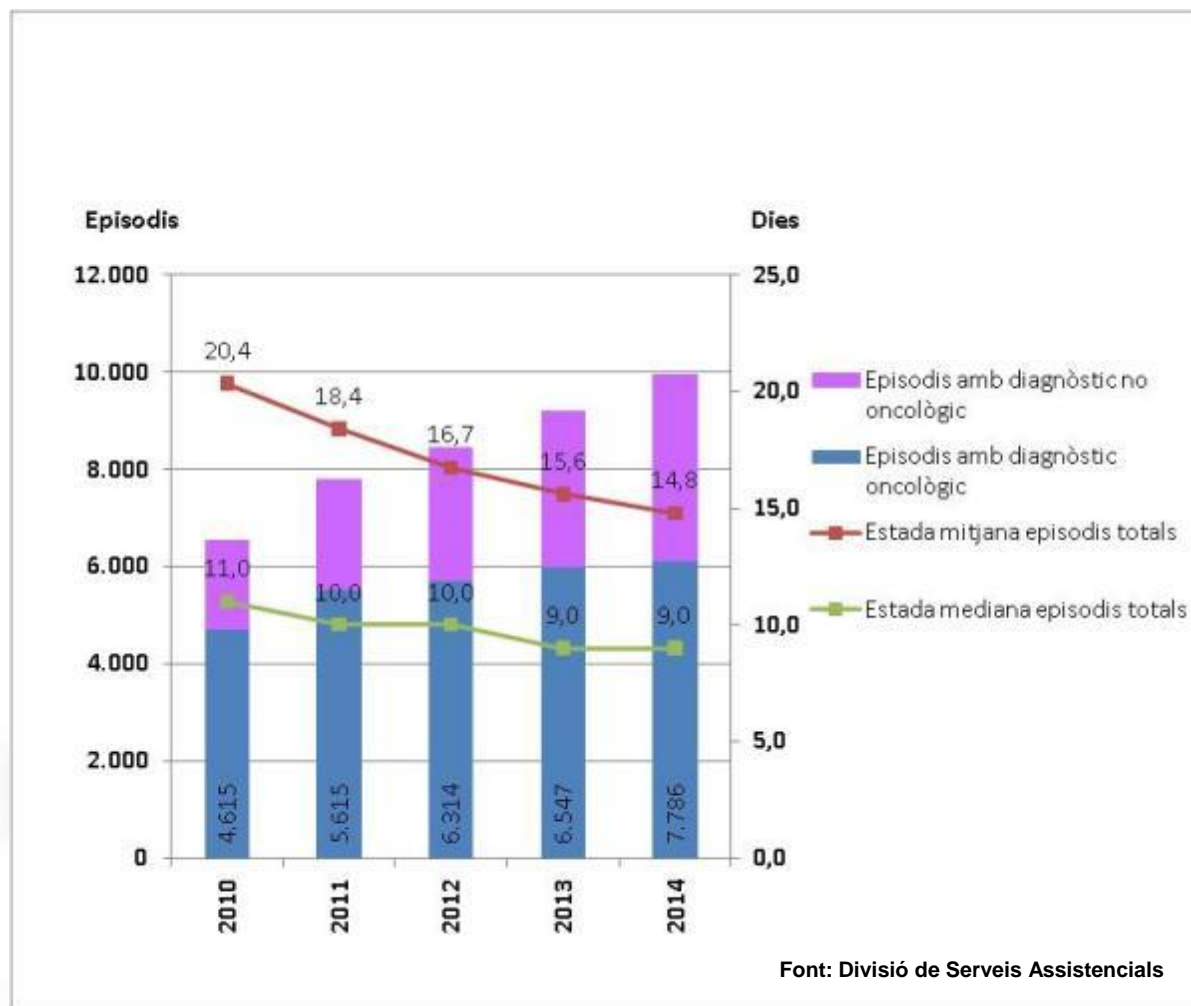
## Activitat específica de cures pal·liatives. Catalunya, 2010-2014



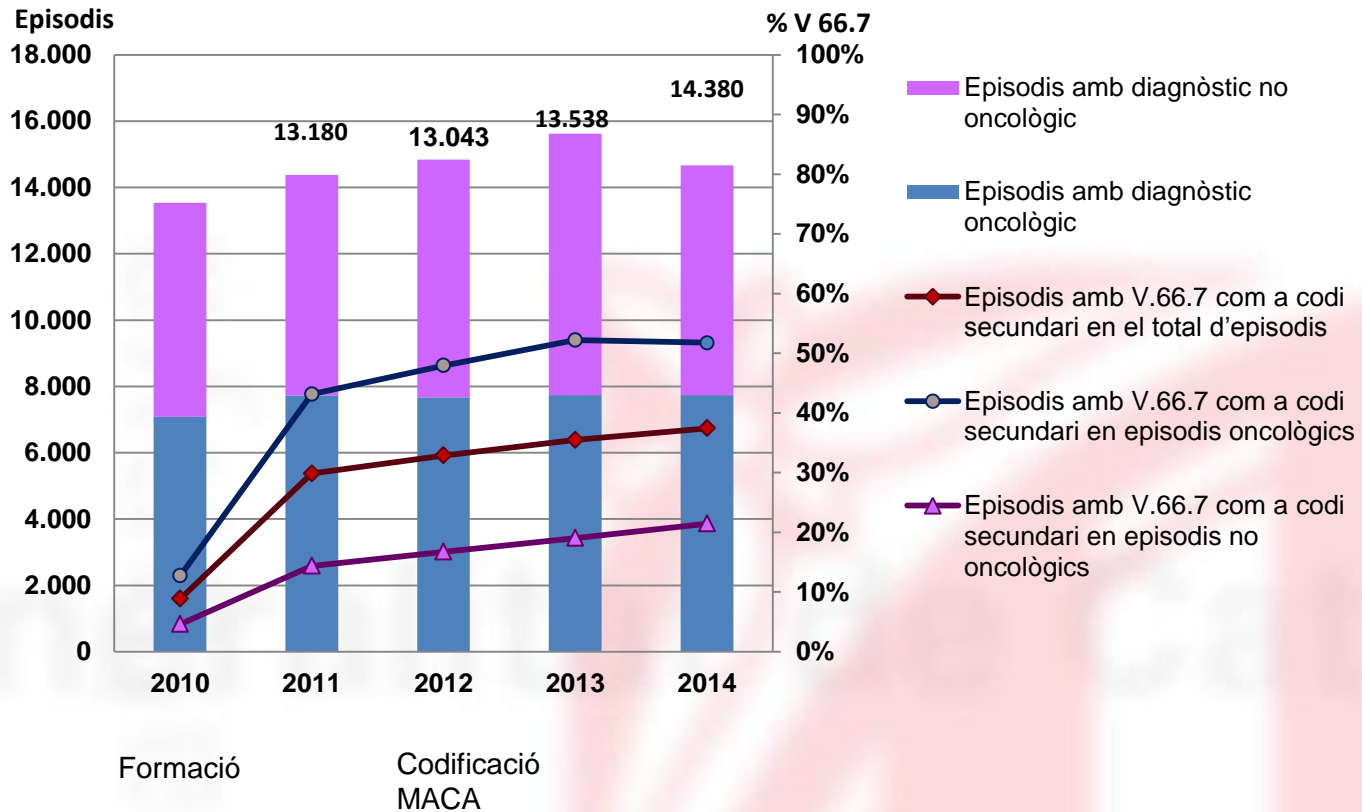
## Recursos de cures pal·liatives. Catalunya, 2010-2014



# Evolució episodis, estades mitjanes i estades medianes en UCP



# Codificació V 66.7 en PADES





# Mapa Sociosanitari

---



- Subaguts: 1,3-1,4 altes per 1.000 habitants

- Criteris de planificació de serveis d'atenció intermèdia dins l'àmbit d'internament sociosanitari. Convalescència-Postaguts (Pendent)

# **Objectiu estratègic B: Consensuar amb Benestar Social i Família la reconversió de la llarga durada**

---

## **OBJECTIUS OPERATIUS:**

### **Objectiu operatiu B.1**

Definir el model de l'atenció a la llarga durada

### **Objectiu Operatiu B.2**

Elaborar el pla estratègic de la llarga estada

### **Objectiu Operatiu B.3**

Consensuar amb Benestar Social i Família, conjuntament amb l'Atenció Primària, el model d'atenció sanitària a residències

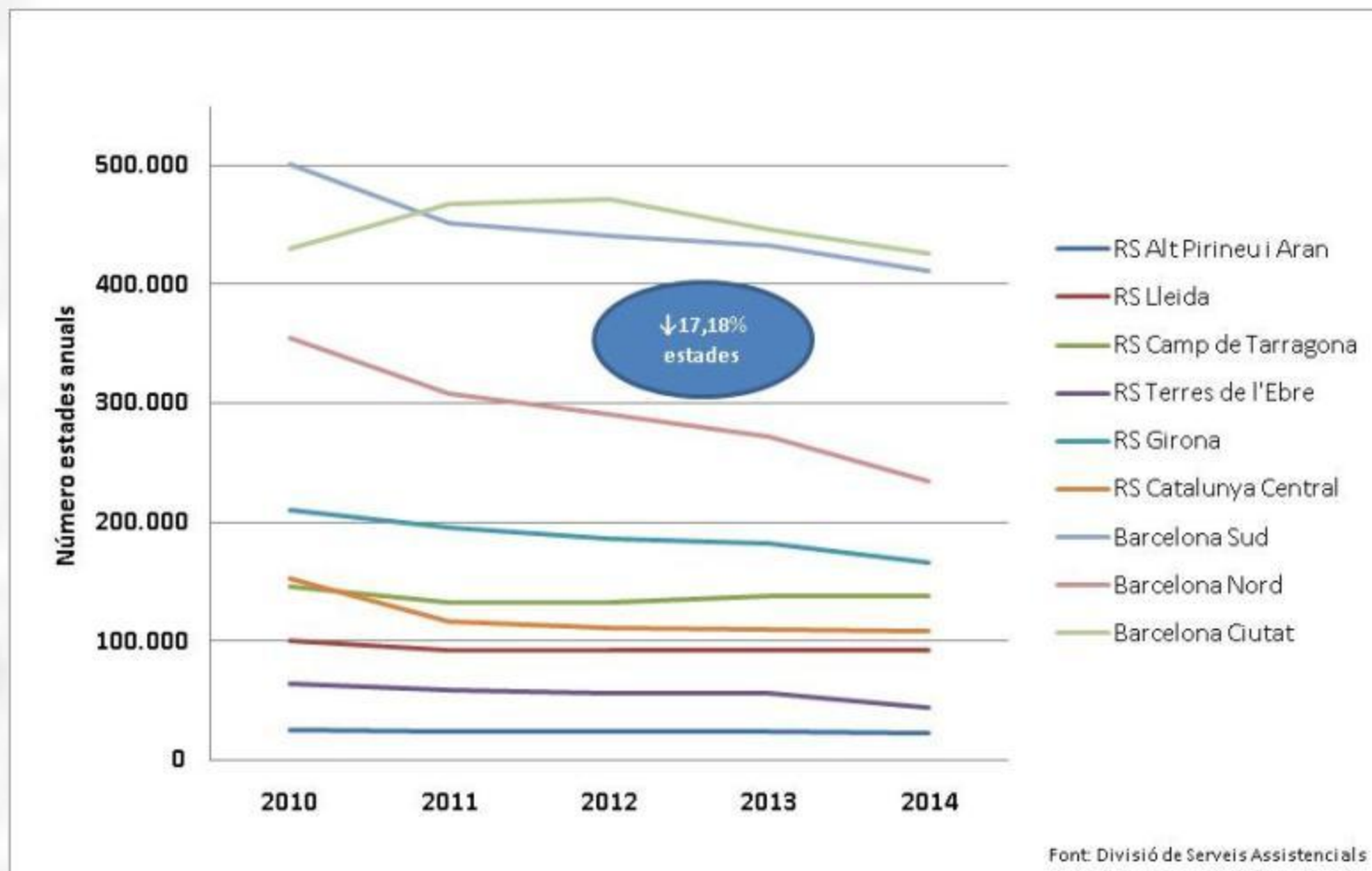
# Consensuar amb Benestar Social i Família la reconversió de la llarga durada

---

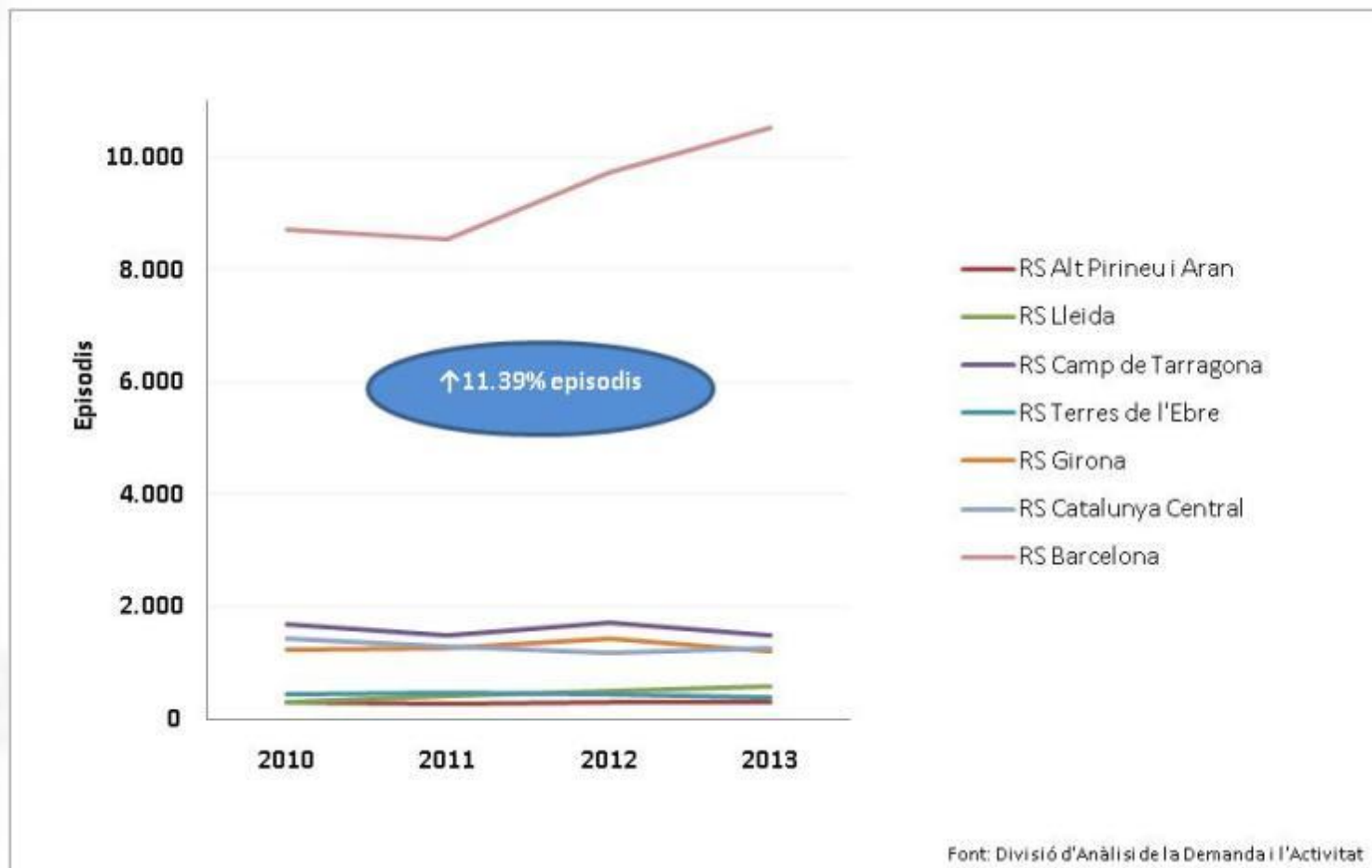
## Treball Interdepartamental amb el Departament de Benestar Social i Família:

- Pla interdepartamental d'atenció i interacció social i sanitària (PIAISS) (Acord GOV/120/2013, de 3 de setembre; Acord GOV/28/2014, de 25 de febrer).
- Bases per el model d'atenció a les residències
- Reordenació llarga estada

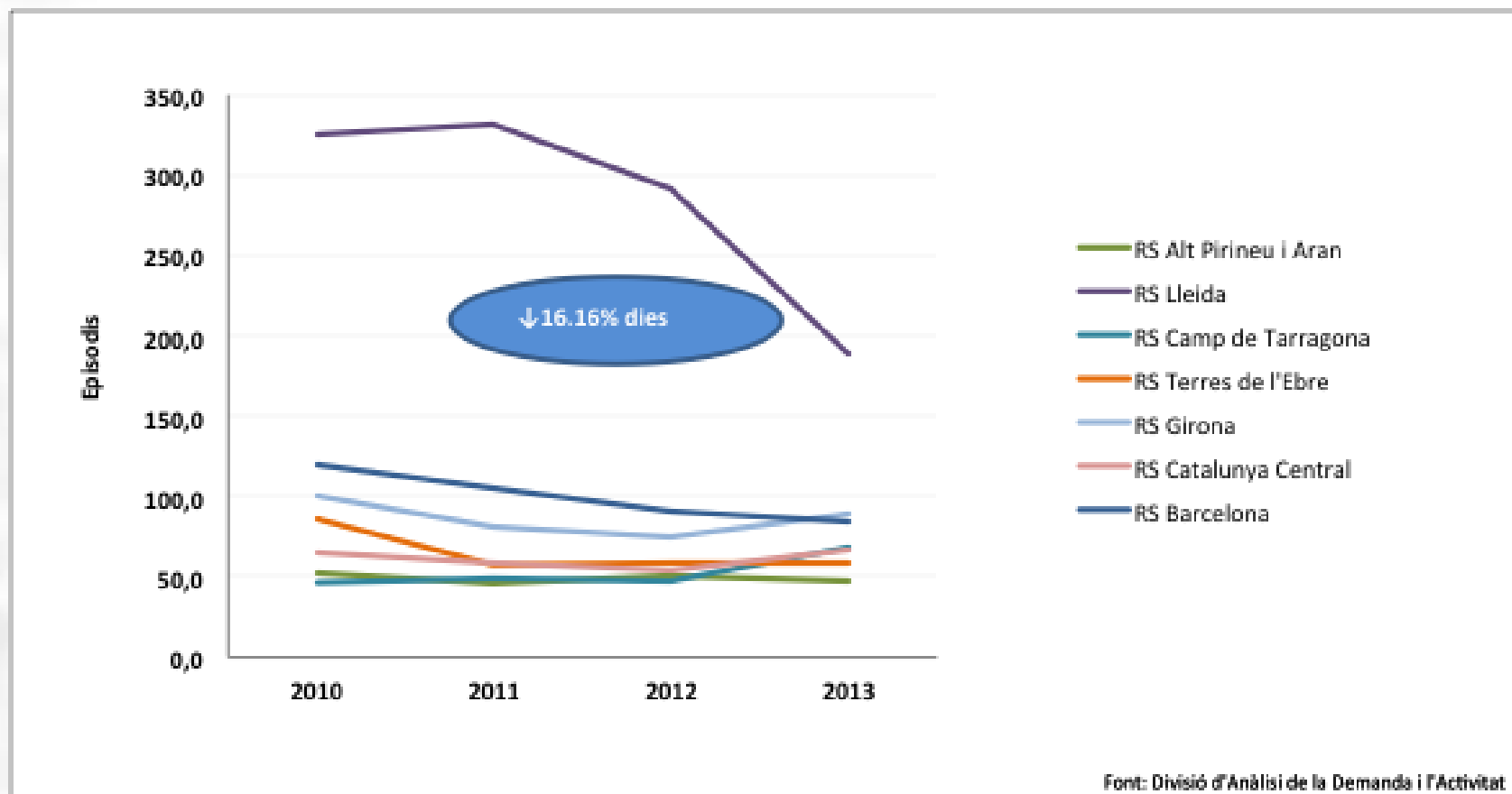
# Evolució de la contractació LLE. 2010-2014



## Evolució de l'activitat LLE. 2010-2013



# Evolució estada mediana LLE. Catalunya, 2010-2013



## **Objectiu estratègic C: Promoure accions de millora en l'atenció a les persones ateses a la xarxa**

---

### **OBJECTIUS OPERATIUS:**

#### **Objectiu operatiu C.1**

Promoure accions en els diferents col·lectius susceptibles de ser atesos a la xarxa socio sanitària

#### **Objectiu Operatiu C.2**

Impulsar la incorporació del coneixement clínic

#### **Objectiu Operatiu C.3**

Facilitar l'atenció a les persones ateses a la xarxa

# Demència i ruta assistencial. Document de referència

---

## Bases per a l'atenció comunitària a les persones amb demència

Setembre de 2014

 Generalitat de Catalunya  
Departament de Salut

 1714 X 2014



# Pautes per a l'harmonització terapèutica

PAUTES D'HARMONITZACIÓ FARMACOTERAPÈUTICA PHF-APC\*

N.01/2014

**Pautes per a l'harmonització del tractament farmacològic de la depressió major en adults**

\* Programa d'harmonització farmacològica de Medicaments en l'Àmbit de l'Atenció Primària i Comunitària del Servei Català de la Salut

Generalitat de Catalunya Departament de Salut

CatSalut Servei Català de la Salut

PAUTES D'HARMONITZACIÓ FARMACOTERAPÈUTICA PHF-APC\*

N.02/2013

**Pautes per a l'harmonització del tractament farmacològic de la insuficiència cardíaca crònica**

\* Programa d'harmonització farmacològica de Medicaments en l'Àmbit de l'Atenció Primària i Comunitària del Servei Català de la Salut

Generalitat de Catalunya Departament de Salut

CatSalut Servei Català de la Salut

PAUTES D'HARMONITZACIÓ FARMACOTERAPÈUTICA PHF-APC\*

N.01/2013

**Pautes per a l'harmonització del tractament farmacològic de la diabetis mellitus tipus 2**

\* Programa d'harmonització farmacològica de Medicaments en l'Àmbit de l'Atenció Primària i Comunitària del Servei Català de la Salut

Generalitat de Catalunya Departament de Salut

CatSalut Servei Català de la Salut

PAUTES D'HARMONITZACIÓ FARMACOTERAPÈUTICA PHF-APC\*

N.02/2014

**Pautes per a l'harmonització del tractament farmacològic de la malaltia pulmonar obstructiva crònica en l'atenció primària i comunitària**

\* Programa d'harmonització farmacològica de Medicaments en l'Àmbit de l'Atenció Primària i Comunitària del Servei Català de la Salut

Generalitat de Catalunya Departament de Salut

CatSalut Servei Català de la Salut

# Prevenió complicacions hospitalització de la gent gran

---

## Prevenió de complicacions associades a l'hospitalització de la gent gran

Barcelona, juliol de 2015

 Generalitat de Catalunya  
Departament de Salut

## Targeta CUIDA'M 2015

---

La targeta Cuida'm identifica a les persones vulnerables que necessiten una atenció especial.

Es va començar la implantació de la targeta sanitària individual "**Cuida'm**" de l'àmbit socio sanitari l'any 2013, i fins el primer semestre del 2015, s'han tramitat **626** targetes a les regions sanitàries de Girona, Catalunya Central i Barcelona.

Durant el primer semestre del 2015 s'han cursat **185** targetes.



## Canal Salut /Vídeos

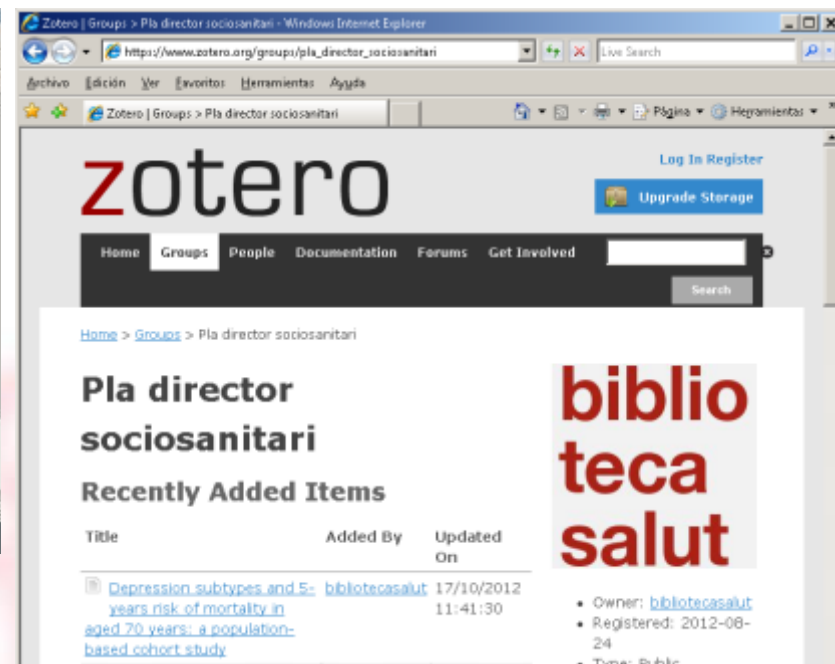
---

- Actualització dades i documents PDSS
- Cures pal·liatives i final de vida
- Demències
- Malalties neurològiques que poden cursar amb discapacitat

### Vídeos:

- Cuidar és una feina que ens toca a tots
- La salut és cosa d'un mateix
- Entrena la ment
- Envelliment actiu i saludable

# Portal de publicacions



Nombre de publicacions:  
**190** (primer semestre 2015)

# **Objectiu estratègic D: Millorar l'eficiència dels recursos socio-sanitaris mitjançant el coneixement clínic, la recerca i la innovació**

---

## **OBJECTIUS OPERATIUS:**

### **Objectiu operatiu D.1**

Millorar en l'ús i coneixement en els sistemes d'informació de la xarxa i recursos socio-sanitaris

### **Objectiu Operatiu D.2**

Adaptar els sistemes de compra

### **Objectiu Operatiu D.3**

Potenciar les bones pràctiques i la utilització de les TIC's

# CMBD

- Difusió resultats CMBD
- Propostes de modificació del CMBD segons el recurs
- Promoure la qualitat dels sistemes d'informació



Revista Española de Geriatria y Gerontología

www.elsevier.es/egg

ORIGINAL/Sección Clínica

Descripción del perfil de complejidad de los pacientes admitidos en unidades sociosanitarias de larga estancia entre los años 2003 y 2009

Antoni Salvà<sup>a,\*</sup>, Marta Roqué<sup>a</sup>, Elisabeth Vallès<sup>b</sup>, Montse Bustins<sup>b</sup>, Montse Rodó<sup>c</sup> y Pau Sanchez<sup>c</sup>

<sup>a</sup> Institut de l'Envel·liment, Universitat Autònoma de Barcelona, Institut de Recerca Biomèdica Sant Pau (IB-Sant Pau), Barcelona, España  
<sup>b</sup> Unitat del Degrés Mèdic de l'Idat, Servei Català de la Salut, Departament de Salut, Generalitat de Catalunya, Barcelona, España  
<sup>c</sup> Pla Director Sociosanitari, Departament de Salut, Generalitat de Catalunya, Barcelona, España



European Geriatric Medicine 6 (2015) 341–347

Available online at ScienceDirect  
www.sciencedirect.com

Elsevier Masson France  
EM|consulte  
www.em-consulte.com/en

Research paper

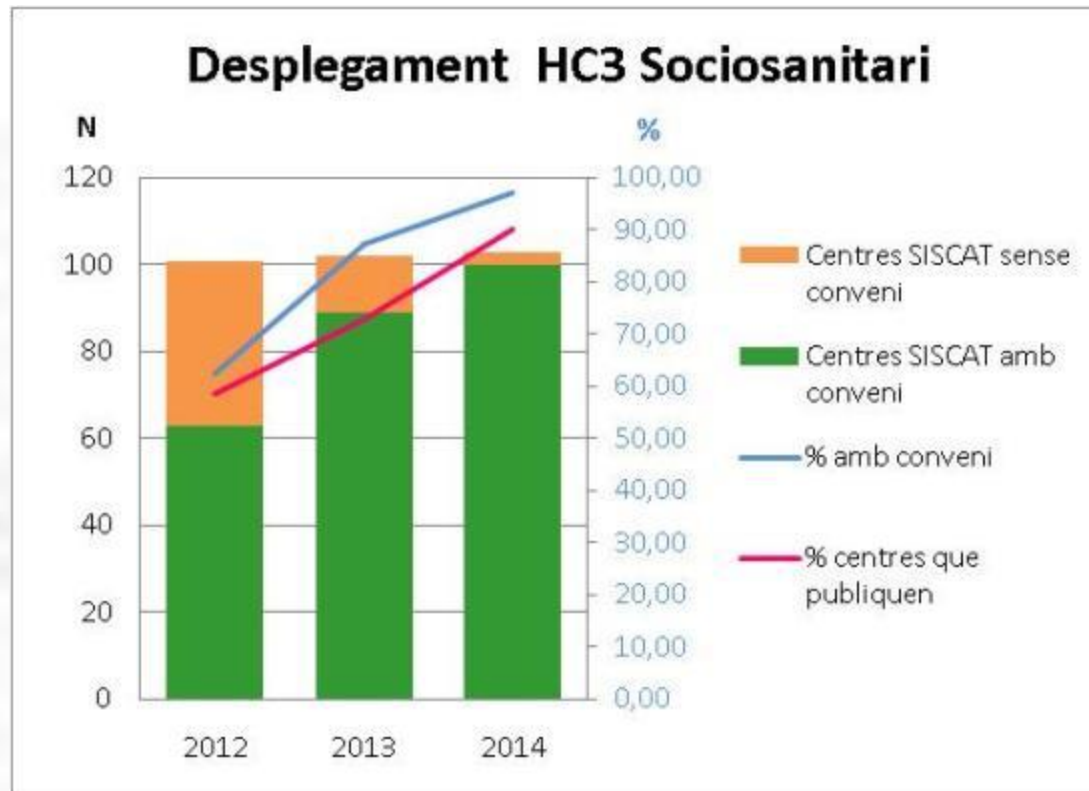
Prognostic factors of functional status improvement in individuals admitted to convalescence care units

A. Salvà<sup>a,\*</sup>, M. Roqué<sup>a,\*</sup>, E. Vallès<sup>b</sup>, M. Bustins<sup>b</sup>, L. Bullich<sup>c</sup>, P. Sanchez<sup>c</sup>

<sup>a</sup> Institut de l'Envel·liment, Universitat Autònoma de Barcelona, Sant Pau Institute of Biomedical Research (IB-Sant Pau) Barcelona, Spain  
<sup>b</sup> Unitat del CMBD, Servei Català de la Salut, Departament de Salut, Generalitat de Catalunya, Barcelona, Spain  
<sup>c</sup> Pla Director Sociosanitari, Departament de Salut, Generalitat de Catalunya, Spain

# HCCC

- El 99% dels centres socio-sanitaris SISCAT tenen conveni amb Història Clínica Compartida de Catalunya (HC3), i el 94% d'aquests publiquen.





## Essencial

---

Identifica pràctiques clíniques de poc valor i promou recomanacions per tal d'evitar-ne la realització



Generalitat de Catalunya  
**Departament de Salut**

**salutweb.gencat.cat**  
**canalsalut.gencat.cat**

**25**  
ANYS  
LOSC