

La promoció de la salut en l'Atenció Primària: el treball amb els serveis socials i la comunitat

Francesca Zapater

Barcelona, 8 d'octubre



**Consorci de Salut i
Social de Catalunya**

1a Conferència Internacional sobre Promoció de la Salut, Ottawa, 1986, Carta d'Ottawa per a la Promoció de la Salut

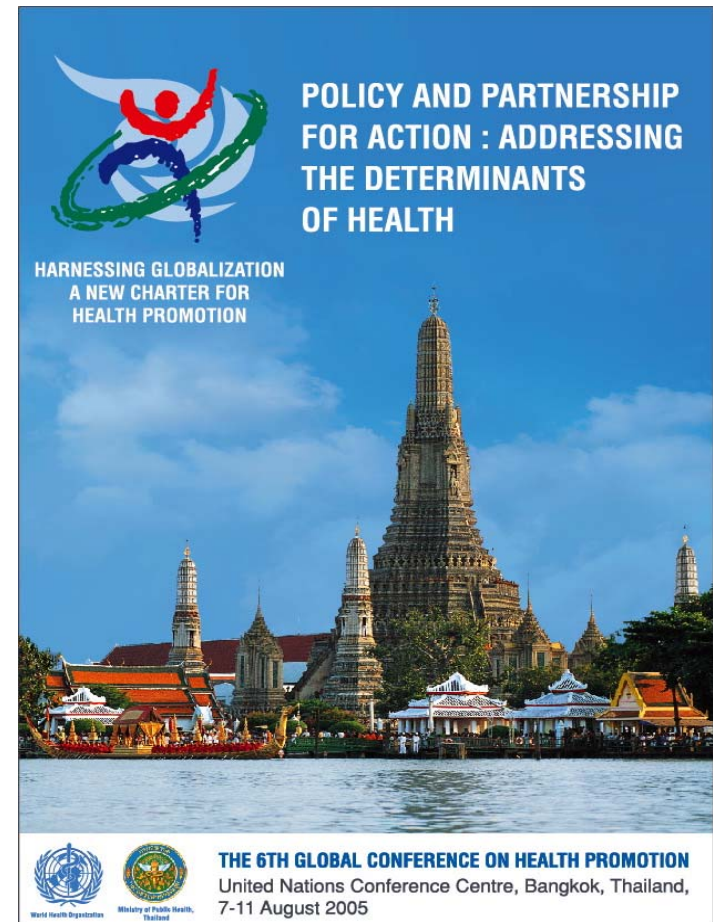


La OMS, 2005, Carta de Bangkok per la Promoció de la salut en un món globalitzat

*El procés que permet a les persones incrementar el **control sobre la seva salut i els seus determinants** ..*

*El principal mitjà de promoció de la salut és el **desenvolupament de polítiques públiques saludables** que s'ocupa dels requisits de salut com la seguretat d'ingressos, l'habitatge, l'alimentació, l'ocupació i les condicions de treball*

*Hi ha una tendència, especialment en els països neoliberals a reduir la promoció de la salut a l'**educació sanitària i el màrketing** social orientat a modificar els factors de risc deguts al **comportament**.*

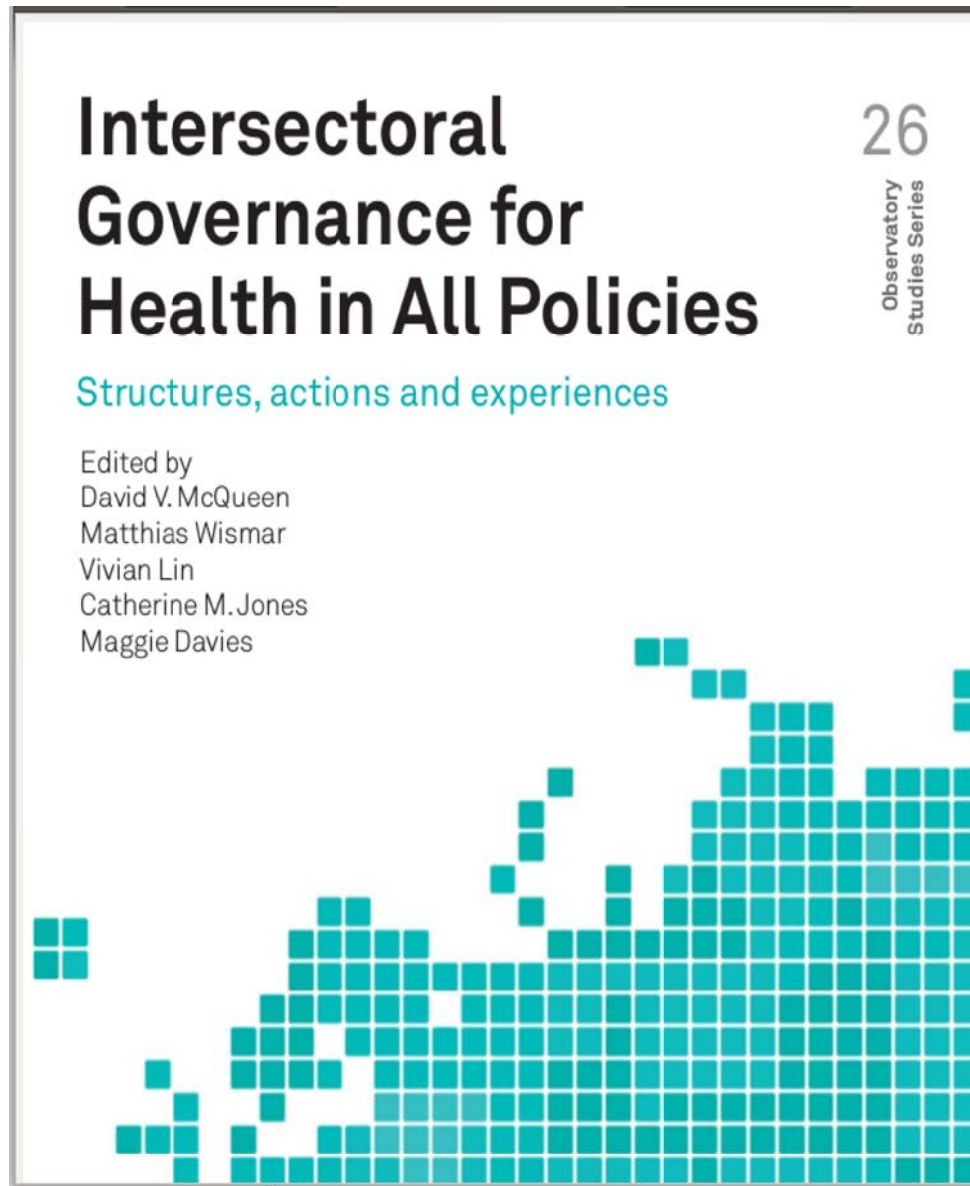


Llei de Salut Pública de Catalunya del 2009

S'entén per promoció de la salut el conjunt d'**actuacions, prestacions i serveis** destinats a fomentar la salut individual i col·lectiva i a impulsar l'**adopció d'estils de vida saludables per mitjà de les intervencions adequades en matèria d'informació, comunicació i educació sanitàries.**



La OMS parla de Salut a totes les polítiques en el marc dels objectius de salut per al 2020

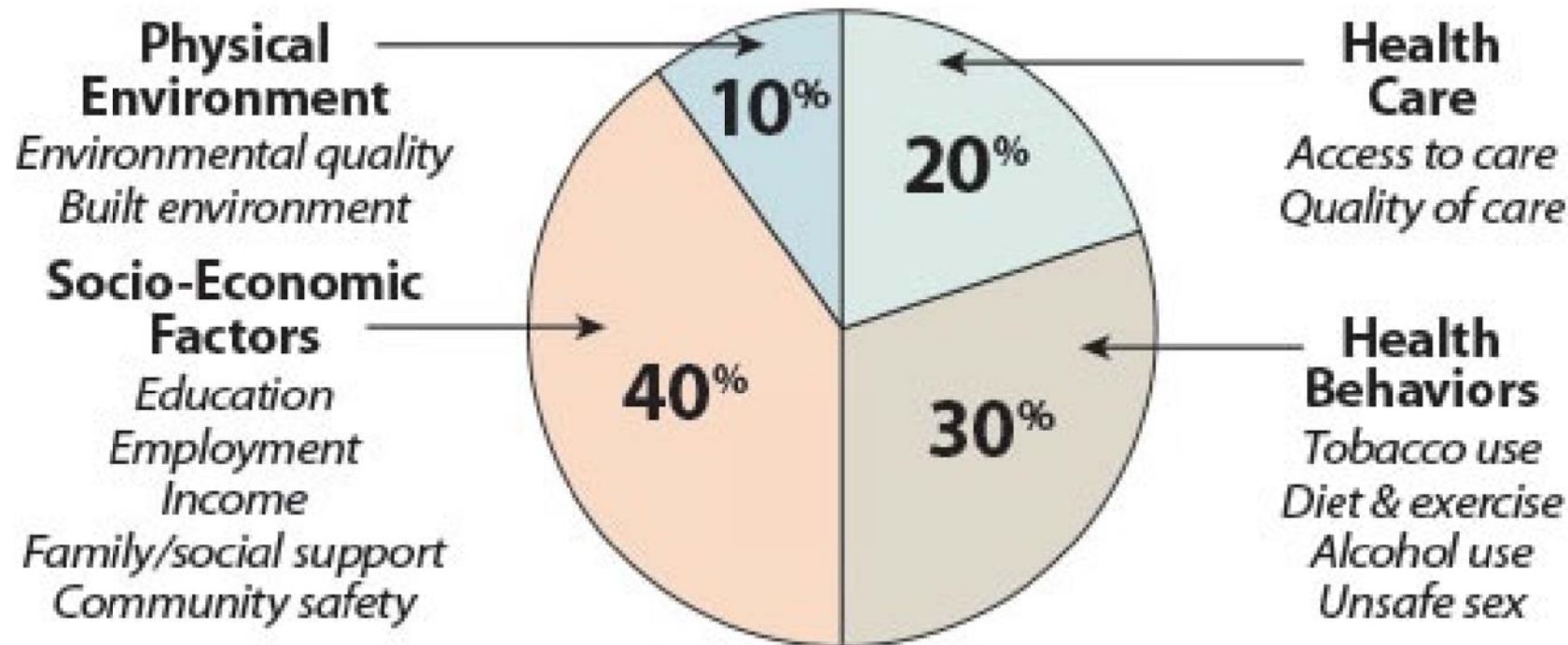


Determinants de salut



Social Determinants of Health

Population Health



Source: Authors' analysis and adaption from the University of Wisconsin Population Health Institute's *County Health Rankings* model ©2010, <http://www.countyhealthrankings.org/about-project/background>

"if the major determinants of health are social, so must be the remedies"

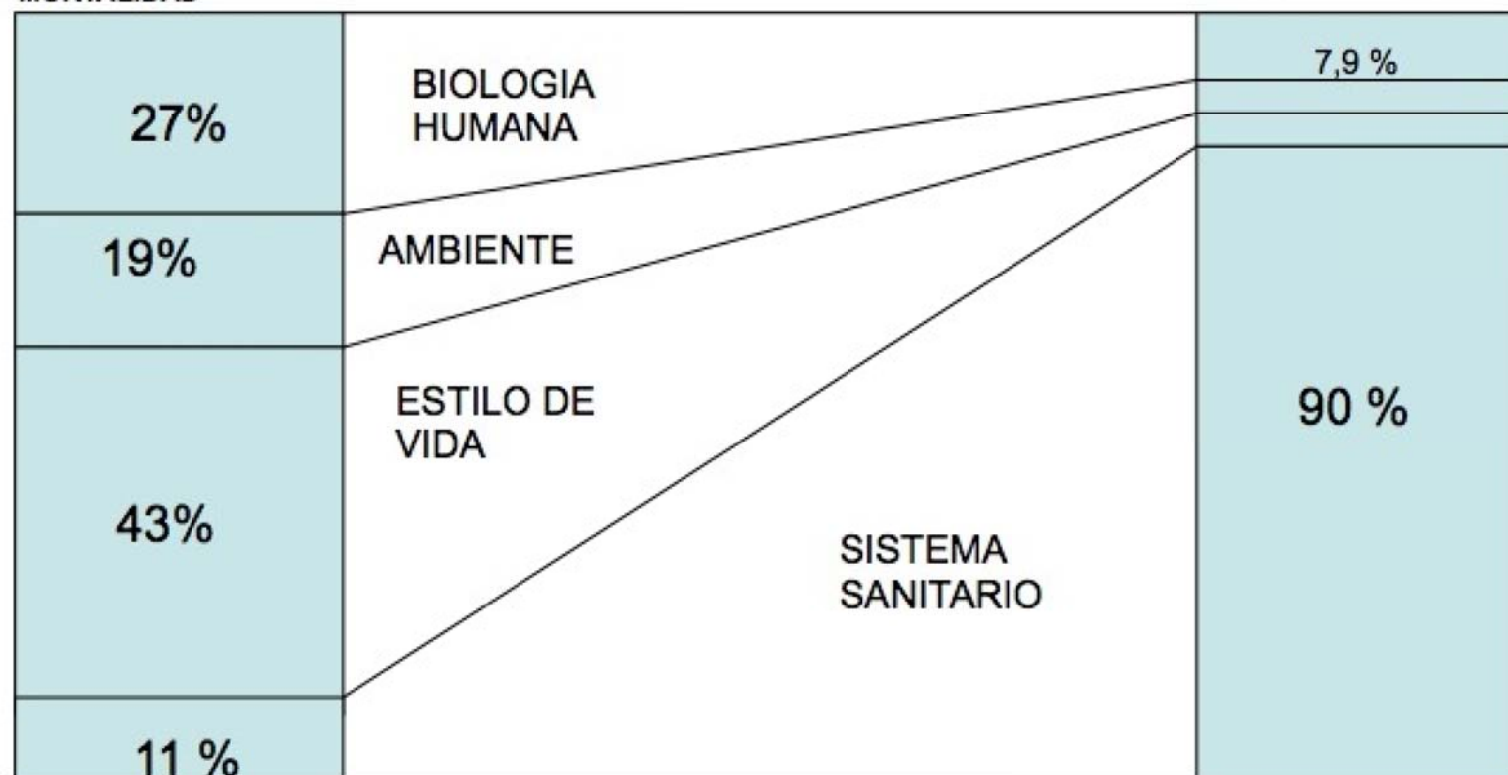
Michael Marmot,
Toggle Sidebar



LOS DETERMINANTES DE LA SALUD

CONTRIBUCION
POTENCIAL A LA
REDUCCION DE LA
MORTALIDAD

AFECTACION ACTUAL
DE LOS GASTOS PARA
LA SALUD EN EEUU



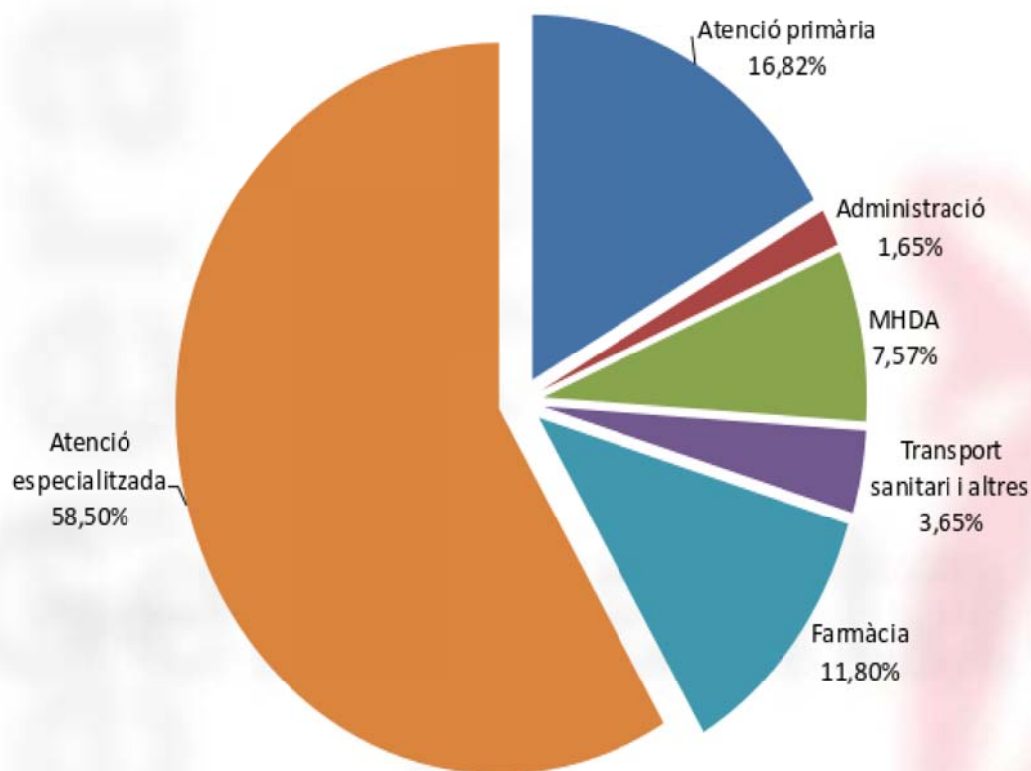
Limitacions de l'actual APS per a un enfoc comunitari

- Està centrada en les persones, no en les poblacions
- Serveis socials raquítics
- Polítiques sanitàries assistencialistes
- Activitats concretes i a curt termini

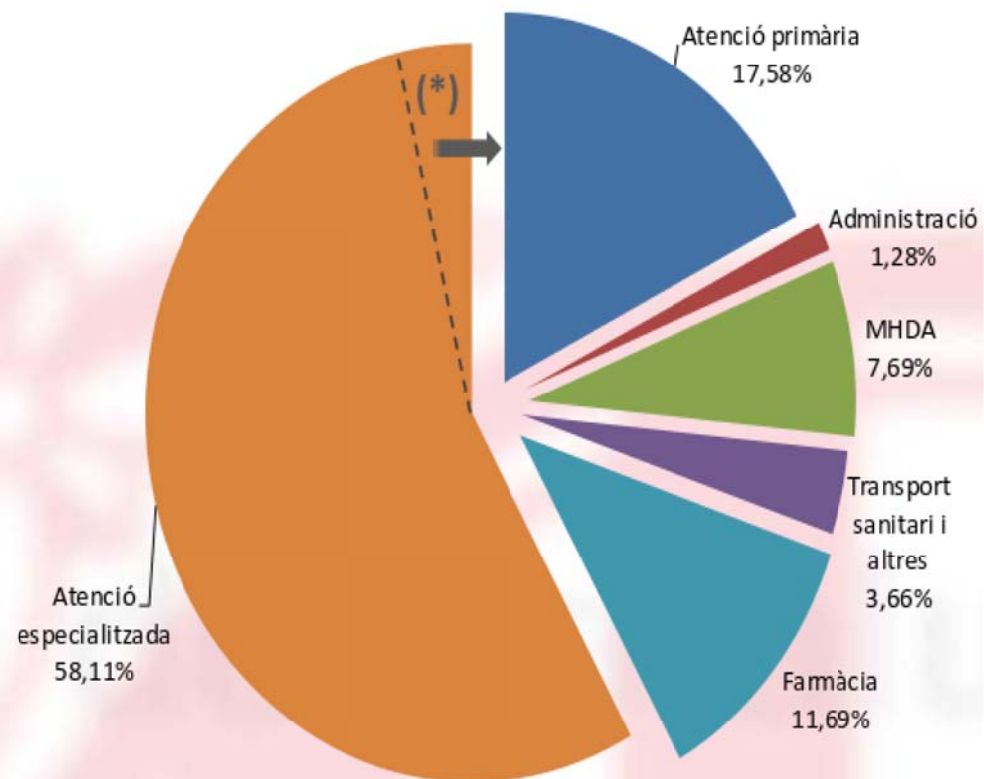


● EVOLUCIÓ DEL PRESSUPOST CatSalut 2014-2015 – Classificació Funcional

Classificació funcional del pressupost CatSalut 2014



Classificació funcional del Projecte de pressupost CatSalut 2015



(*) Nou sistema de contractació de serveis sanitaris

Xarxa de centres



[Veure mapa més gran](#)

Albera Salut SLP

CAP Montornès-Montmeló

Fem salut. Viu i somriu

Del enfoque “biomédico” a la promoción de la salud

	Médica	De promoción de salud
Población diana	Los pacientes	Toda la población
Método utilizado	El caso	La epidemiología
Objetivo estratégico	La prestación de un servicio	Elevar el nivel de salud
Orientación	A la demanda, al enfermo	A las necesidades de salud
Cronograma	La atención puntual	El proceso continuo de promoción de salud
Diagnóstico utilizado	Sanitario	Comunitario
Tipo de abordaje	Médico, individual	Intersectorial
Herramientas	El acto médico	La educación para la salud, la intervención sobre los determinantes
Educación para la salud	Individual	Con la participación de la comunidad
Protagonismo	De los sanitarios	De la comunidad
Perspectiva	Sanitaria	Global, comunitaria
Soporte científico	La medicina	Todas las ciencias sociales

Canvis?

- Redefinir les polítiques preventives individuals /sanitàries

¿El chequeo poblacional de factores de riesgo cardiovascular seguido de consejo educativo mejora la salud?

Parece que no



Canvis?

- Mirar cap enfora, obrir els CAPs



30 de Septiembre
miércoles
a las 18 horas



Organiza: AULA ABIERTA
La ESCO de A pie de Barrio
Inauguración Curso 2015-16

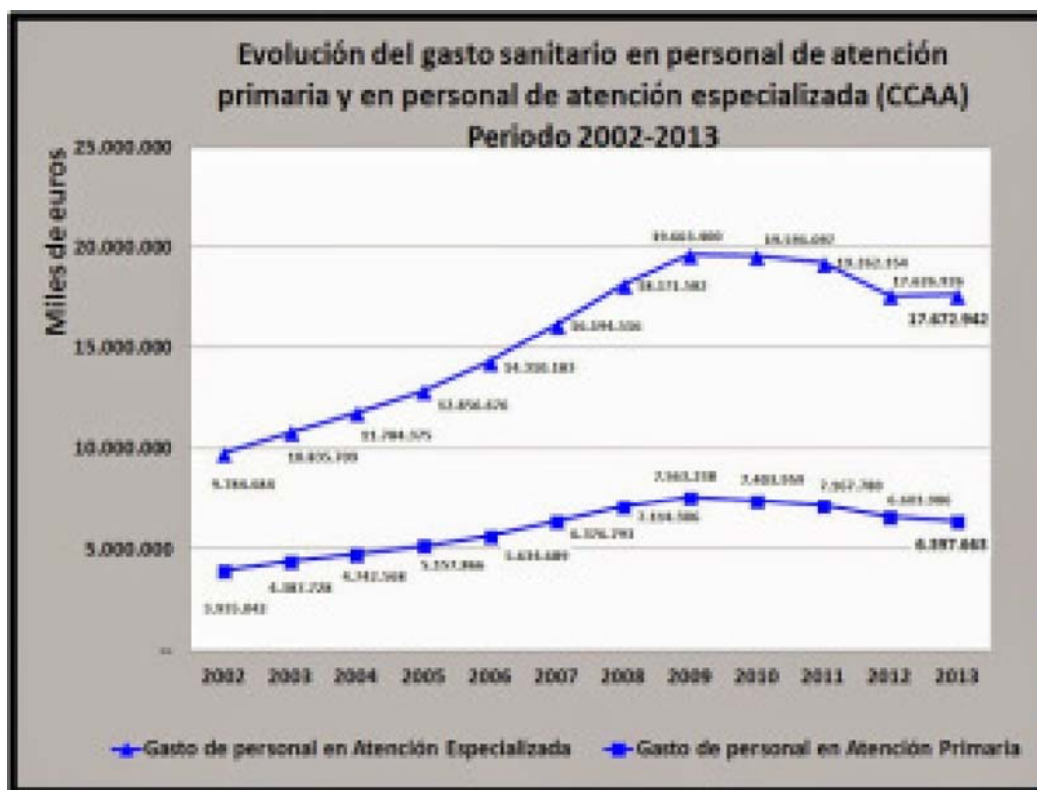
Canvis?

- Posar els recursos necessaris: pressupost, formació, temps, materials...

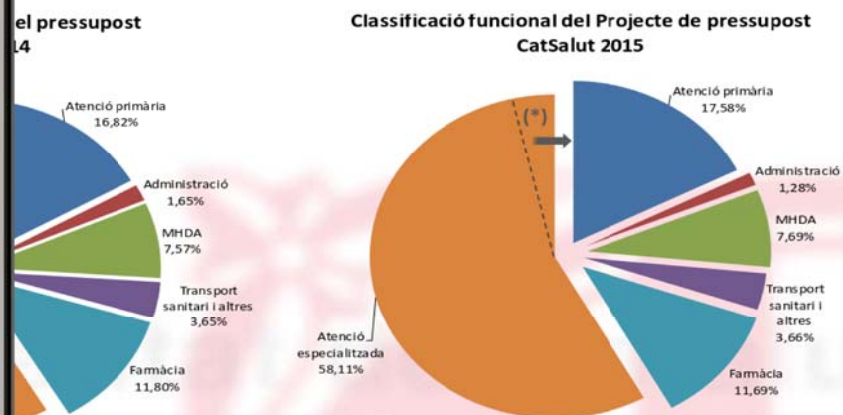


Canvis?

- Sistema sanitari amb major centralitat de l'APS



PRESSUPOST CatSalut 2014-2015 – Classificació Funcional



(*) Nou sistema de contractació de serveis sanitaris

Context PINSAP i COMSalut

PINSAP

- Salut a totes les polítiques més PIAISS
- Intersectorialitat
- Participació
- 30 actuacions compromeses (Eix 1 i Eix 2)
- Grup administracions locals
- Grup societat civil

COMSalut (Atenció Primària i Comunitària)

- Reorientació sistema sanitari (+ PIAISS)
- EAP + SP local
- Redistribució recursos (nou contracte CatSalut)
- Intersectorialitat
- Participació
- Procés sostenible i generalitzable (des del 2on semestre)

Condicions

- No es pot impulsar el projecte amb professionals esgotats i desorientats



Condicions

- Organitzacions i líders creïbles
- Objectius, incentius i instruments coherents



Condicions

- No canviarà res si tot segueix igual



Saber cap on volem anar

CARTA DE OTTAWA PARA LA PROMOCIÓN DE LA SALUD

Reforzar la acción comunitaria

Dotar
Mediar
Promover

Desarrollar las
aptitudes personales

Reorientar los
servicios de salud

ESTABLECER UNA POLÍTICA PÚBLICA SANA

