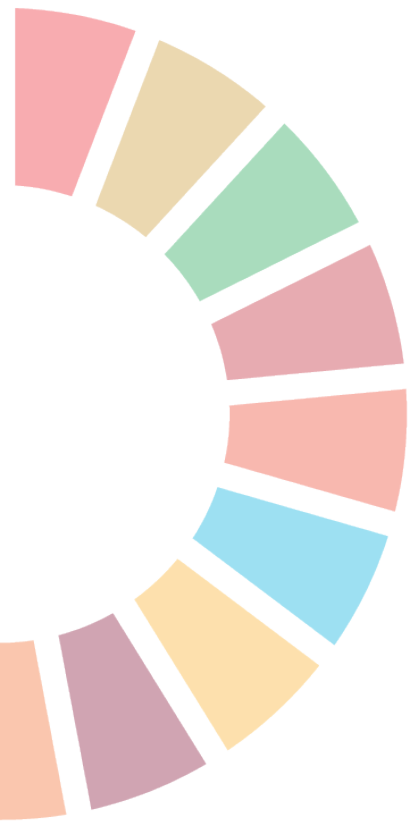




La Responsabilitat Social en l'abordatge de la COVID-19

DSC Consorci de Salut i Social de Catalunya



La pandèmia provocada pel virus SARS-COV-2 ha suposat per a tota la societat, però especialment per al món sanitari i social, afrontar una situació de tensió i incertesa mai viscuda, que ha provocat canvis importants en el sistema de salut, en els centres sanitaris i socials i en la societat en general.

Però la COVID-19 també ens ha fet més humans i solidaris que mai. El compromís social dels professionals, de les institucions i de la societat civil davant l'emergència ha estat immens. **Mai havíem estat tan responsables socialment com ara.**

Des del *Grup Promotor de Responsabilitat Social del CSC* volem posar en valor el compromís social de professionals i organitzacions, i destacar la importància de la Responsabilitat Social en la gestió dels reptes globals als que ens estem enfrontant, amb una clara orientació a l'assoliment dels ODS de l'Agenda 2030.

Amb l'objectiu de fer visible tota la tasca realitzada pels professionals i a la vegada amb la voluntat de detectar les oportunitats que ara poden sorgir per reconduir situacions i plantejar millores, hem elaborat unes píndoles que facin visibles les transformacions que ha sofert el nostre entorn i el que aquesta experiència ens aporta de cara al futur més immediat.

Volem seguir sent, més que mai, socialment responsables.

La Responsabilitat Social en l'abordatge de la COVID-19

Nou mapa de relacions de professionals i institucions amb pacients i famílies



Pre COVID-19



1/ Atenció sanitària majoritàriament presencial



2/ Comunicació dels professionals amb pacients i famílies bàsicament presencial



3/ Visites presencials de familiars a pacients ingressats i a gent gran a residències



4/ Atenció centrada en la persona



COVID-19



1/ Atenció sanitària majoritàriament no presencial, excepte COVID-19



2/ Comunicació no presencial entre professionals i famílies degut al confinament



3/ Contacte no presencial entre pacients i famílies: dificultat en acompanyament al final de vida



4/ Atenció centrada en la COVID-19 i mesures de protecció: distanciament social i emocional dels pacients

NOVA NORMALITAT = NOVES OPORTUNITATS



1/ Equilibri entre visites presencials i no presencials



2/ Millora de la comunicació amb pacients i famílies: elaboració de plans de comunicació específics



3/ Humanització de l'atenció: mesures per minimitzar l'aïllament en situacions d'emergència sanitària



4/ Atenció centrada en la persona en situacions d'emergència sanitària: mesures que garanteixin el benestar emocional i social dels pacients

La Responsabilitat Social en l'abordatge de la COVID-19

Noves tendències en l'entorn laboral: el teletreball



Pre COVID-19



1/ Teletreball poc implementat



2/ Regulat per l'Estatut dels Treballadors



3/ S'apliquen mesures de Prevenció Riscos Laborals (PRL)



4/ S'apliquen mesures de conciliació en el teletreball



5/ Reunions presencials majoritàriament



6/ Emissions de CO₂ en augment



COVID-19



1/ Desplegament generalitzat del teletreball amb recursos insuficients



2/ La pandèmia i l'estat d'alarma flexibilitzen mesures i fomenten el teletreball



3/ Entorn, capacitació i eines desiguals per impossibilitat de planificació de PRL



4/ El confinament global i la manca de previsió dificulta la conciliació



5/ Reunions per videoconferència



6/ Reducció emissions CO₂

NOVA NORMALITAT = NOVES OPORTUNITATS



1/ Equilibri entre treball presencial i teletreball: flexibilitat i autonomia del professional



2/ Regulació del teletreball per garantir descans, desconexió i conciliació



3/ Regulació PRL que contempli entorn, capacitació i adaptació tecnològica



4/ Plans de salut, benestar físic i emocional dels professionals



5/ Consolidar reunions per videoconferència combinades amb presencials



6/ Mantenir la reducció emissions Co2

La Responsabilitat Social en l'abordatge de la COVID-19

La formació: noves habilitats i competències en l'entorn digital



DSC Consorci de Salut i Social de Catalunya

Pre COVID-19



1/ Formació continuada majoritàriament presencial



2/ Docència universitària i professional majoritàriament presencial (FP, pre grau, post grau)



3/ Noves tecnologies per formació poc prioritàries



COVID-19



1/ Formació presencial i telemàtica orientada a la situació de la COVID -19



2/ Docència universitària i professional majoritàriament telemàtica (FP, pre grau, post grau)



3/ Incorporació de tecnologia de forma reactiva

NOVA NORMALITAT = NOVES OPORTUNITATS



1/ Equilibri entre formació presencial i telemàtica per part de tots els actors: organitzacions, formadors, proveïdors i assistents



2/ Incorporació de noves estratègies i eines a la formació universitària i professional (FP, pre grau, post grau)



3/ Planificació d'estratègies i recursos tecnològics per formació telemàtica

La Responsabilitat Social en l'abordatge de la COVID-19

Sostenibilitat i Medi Ambient



DSC Consorci de Salut i Social de Catalunya

Pre COVID-19



1/ Compromisos de les organitzacions en la gestió mediambiental



2/ Gestió de l'emissió de gasos i eficiència energètica per part de les organitzacions



3/ Sensibilització en l'ús d'embalatges sostenibles



4/ Implementació de mesures de reducció i segregació de residus



COVID-19



1/ Es mantenen la majoria de compromisos mediambientals prioritant la gestió de la COVID -19



2/ Reducció petjada de carboni per visites no presencials i teletreball



3/ Increment exponencial en volum d'embalatges per EPIs i altres materials d'un sol ús



4/ Increment d'un 350% de residus sanitaris amb dificultat per segregar adequadament

NOVA NORMALITAT = NOVES OPORTUNITATS



1/ Millora de la planificació i estratègia envers la gestió mediambiental en situació de crisi sanitària



2/ Aposta per energies sostenibles i plans de teletreball i mobilitat per reduir petjada carboni



3/ Plans per reducció d'embalatges amb transició a productes compostables



4/ Transició de productes d'un sol ús a productes reutilitzables i de proximitat, i economia circular

La Responsabilitat Social en l'abordatge de la COVID-19

Relacions amb la comunitat i la societat



Pre COVID-19



1/ Relacions amb la societat i la comunitat en projectes concrets



2/ Participació de la societat (associacions veïnals, de pacients, entitats...) en activitats comunitàries



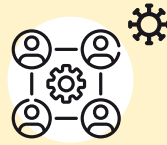
3/ Programes de voluntariat



4/ Programes d'innovació enfocats principalment a la recerca



COVID-19



1/ Relacions enfocades a la gestió de la pandèmia: webs i xarxes socials centrades en la COVID-19



2/ Iniciatives solidàries de la societat: suport emocional als professionals, material sanitari i no sanitari...



3/ Voluntariat extern suspès per protocols aïllament. Noves actuacions de voluntariat intern



4/ Investigació centrada primordialment en la lluita contra la COVID-19

NOVA NORMALITAT = NOVES OPORTUNITATS



1/ Reforçar les relacions amb caràcter participatiu amb les entitats socials i comunitàries



2/ Fomentar iniciatives solidàries individuals i col·lectives per reforçar vincles entre institucions i comunitat



3/ Reprendre i reforçar els programes de voluntariat, incorporant nous formats de col·laboració



4/ Innovació al servei de la comunitat: nous productes i nous serveis per al benestar de la comunitat

La Responsabilitat Social en l'abordatge de la COVID-19

Les Aliances Estratègiques

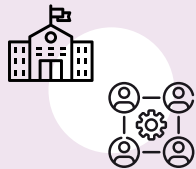


DSC Consorci de Salut i Social de Catalunya

Pre COVID-19



1/ Col·laboracions entre organitzacions sanitàries i teixit associatiu i empresarial



2/ Aliances de l'Administració Pública amb el teixit cívic i associatiu local



3/ Participació de la ciutadania i acords amb associacions de pacients, familiars i entitats



4/ Aliances estratègiques amb universitats i empreses per a la docència, la innovació i la recerca



5/ Convenis entre organitzacions sanitàries (àmbit assistencial, tecnològic, formació continuada, innovació...)



COVID-19



1/ Iniciatives solidàries d'empreses: aprovisionament de material sanitari i no sanitari



2/ Enfortiment de les aliances de l'Administració Pública amb el teixit cívic i associatiu local per pal·liar els efectes de la crisi sanitària



3/ Multitud d'iniciatives solidàries de la població civil i entitats socials per fer front als efectes de la COVID-19



4/ Aliances focalitzades en recerca, formació i innovació en la lluita contra la COVID-19



5/ Col·laboracions entre organitzacions sanitàries en suport a laboratori i a intensius per COVID-19

NOVA NORMALITAT = NOVES OPORTUNITATS



1/ Mantenir i enfortir sinèrgies i aliances entre organitzacions, entitats i teixit empresarial orientades a l'assoliment dels ODS



2/ Reforçar el vincle de l'Administració Pública amb el teixit cívic i associatiu local



3/ Fomentar mecanismes per augmentar la participació ciutadana i l'aportació d'iniciatives



4/ Mantenir les aliances establertes i incrementar la recerca i innovació de nous productes i serveis per a la població



5/ Promoure i reforçar el treball col·laboratiu en xarxa de les aliances estratègiques (model orientat a ciutadania i professionals que suma recursos)

La Responsabilitat Social en l'abordatge de la COVID-19

El Bon Govern

DSC Consorci de Salut i Social de Catalunya



Pre COVID-19



1/ Implementació progressiva de codis de bon govern, codis ètics i codis de conducta



2/ Desplegament dels Portals de Transparència per garantir la transparència en la gestió i el dret d'accés a la informació pública (requisit legal)



3/ Plans Estratègics amb objectius i línies d'acció de tots els àmbits de gestió de l'organització



4/ Plans econòmic-financers vinculats a la gestió de tots els àmbits de l'organització



5/ Plans d'emergència d'acord al marc legal



6/ Existència de Plans de comunicació interna i externa



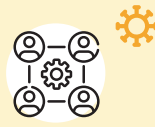
COVID-19



1/ Lideratge centrat principalment a la situació de pandèmia. Presa de decisions ràpides i continuades



2/ Informació sobre l'evolució de la pandèmia a través de diversos canals de comunicació



3/ Plans i grups de treball específics per l'abordatge de la pandèmia



4/ Recursos econòmics orientats principalment a fer front a la crisi sanitària



5/ Plans de contingència orientats a la protecció del personal i dels pacients



6/ Comunicació amb professionals i comunitat orientada a la Covid-19

NOVA NORMALITAT = NOVES OPORTUNITATS



1/ Consolidar la gestió ètica i socialment responsable, incorporant codis de conducta per a tots els professionals



2/ Incorporar informació als Portals de Transparència que promogui la participació de la ciutadania. Activar canals de suggeriments per promoure una organització oberta i participativa



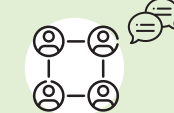
3/ Adaptar els plans estratègics a les noves necessitats i prioritats



4/Orientar el sistema financer a la inversió sostenible a llarg termini. Preveure subministraments. Economia circular



5/ Incorporar als plans d'emergència mesures per fer front a possibles nous brots i pandèmies



6/ Millorar el marc de relació amb tots els grups d'interès enfortint la comunicació i el diàleg



DSC Consorci de Salut i
Social de Catalunya