

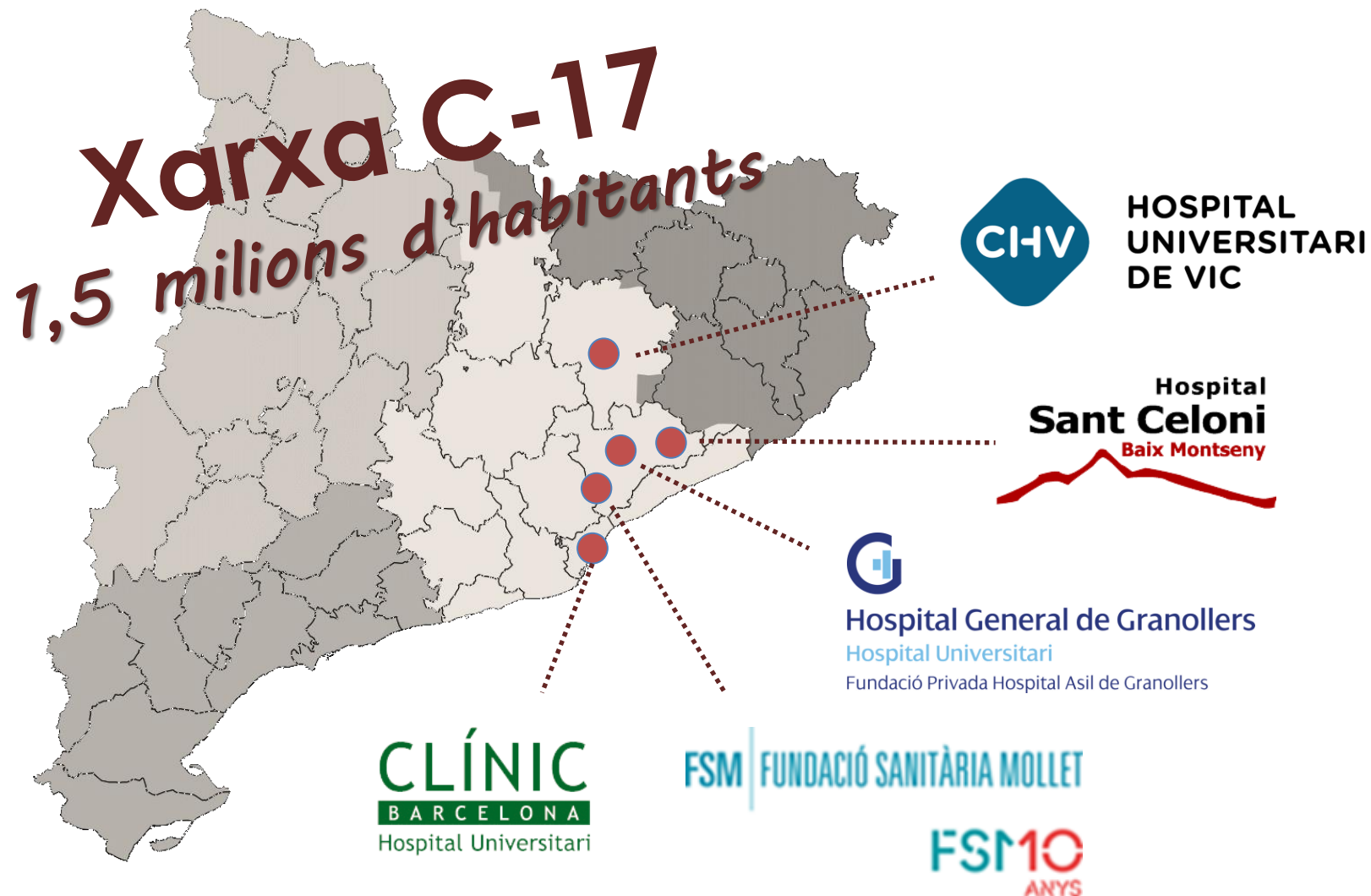
Serveis assistencials en xarxa

**Aliança Estratègica d'Atenció Especialitzada C-17:
Vallès Oriental, Osona, Barcelona Esquerra**

Sumem pel ciutadà

Coordinació: Dra. Cristina Iniesta
Maig 2022
Sessió Tècnica del CSS

I. L'Aliança Estratègica C-17: Inici 2015



Osona, Vallès Oriental i Barcelona Esquerra

L'Aliança Estratègica C-17 promou un model col·laboratiu en xarxa orientat al **ciutadà** i als **professionals**.

Suma coneixement, recursos humans i tecnològics, buscant eficiències i aprofitant el potencial de treballar plegats.

Aliança **supraterritorial**.



II. Principis i valors de l'Aliança C-17



- **Equitat**
- **Accessibilitat**
- **Desenvolupament professional**
- **Lideratge clínic**
- **Sostenibilitat**

“Confiança, respecte mutu a la realitat de cada centre i a la seva autonomia de gestió”



III. Acord en el model assistencial i de coneixement C-17

Model assistencial

Orientació al ciutadà

- ❑ El servei en xarxa garanteix l'equitat de l'atenció
- ❑ L'atenció a la ciutadania més adequada en el servei més idoni
- ❑ **Model organitzacional** que permet elements de millora que garanteixen la capacitat de resolució i la satisfacció de la ciutadania
- ❑ **Aproximació de la tecnologia** per millorar l'accessibilitat i l'atenció al territori
- ❑ **Model col.laboratiu** entre pacients i professionals.

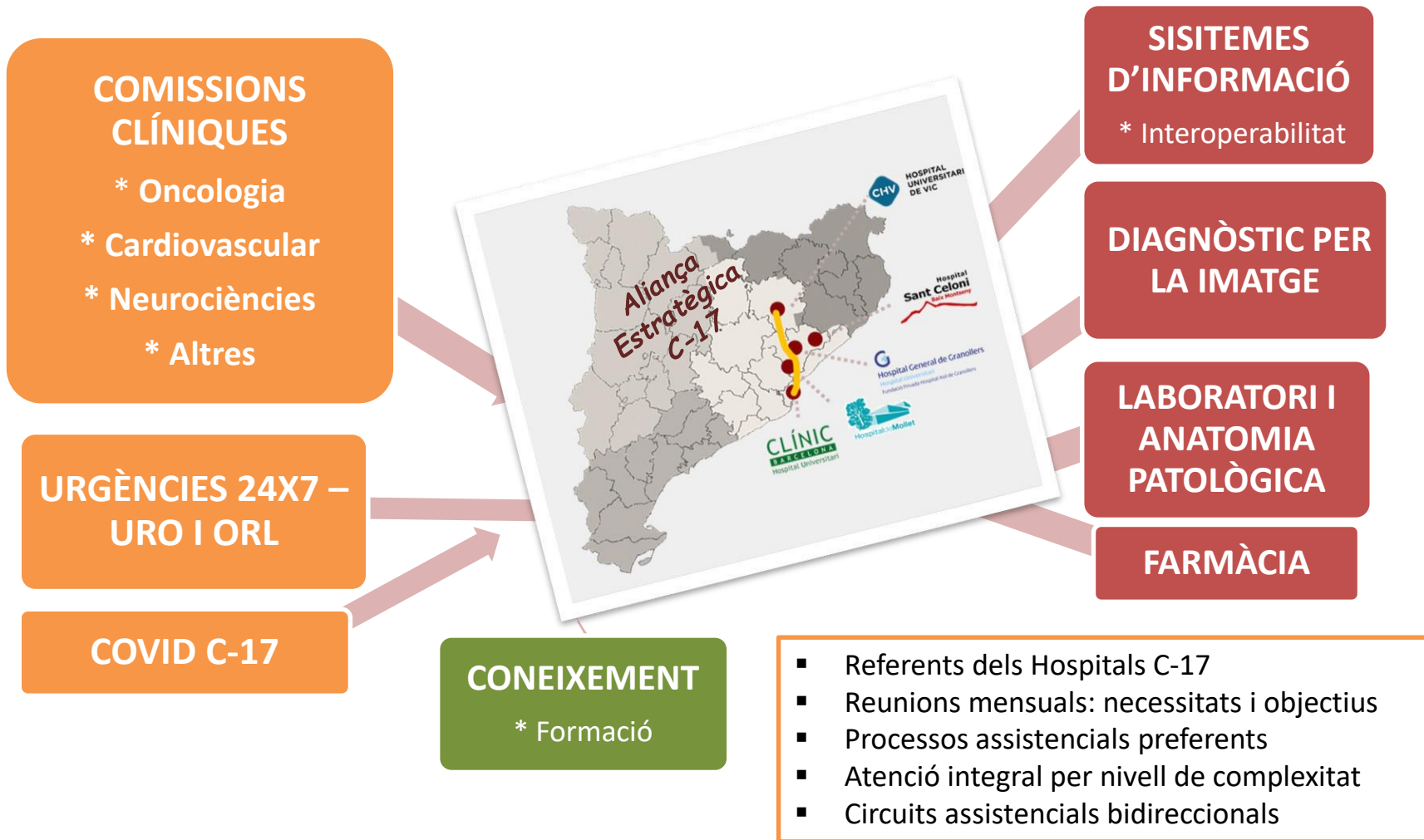
Model de coneixement

Professionals, formació continuada, tecnologia

- ❑ **Treball en xarxa** que permet afrontar els reptes de futur amb garanties d'èxit i progrés
- ❑ Xarxa hospitalària que **suma** recursos, coneixement i massa crítica
- ❑ Col·laboració en la gestió de recursos humans, professionals, tècnics i docents. **Model** de contractació per l'atracció i fidelització de professionals.
- ❑ Plataforma de **formació continuada**
- ❑ Sessions clíniques conjuntes, comitès, revisions de protocols, definició de processos assistencials **bidireccionals**
- ❑ Projectes de **recerca** compartits.
- ❑ Desenvolupament i incorporació de pràctiques i tecnologies **innovadores amb valor.**

IV. Desplegament funcional de l'Aliança C-17

Processos de col·laboració transversal



V. Consolidació de l'Aliança C-17



V Jornada d'Innovació de l'Aliança Estratègica C-17: “Avenços del treball col·laboratiu en xarxa i els beneficis que aporten en els pacients”



VI. Actius de l'Aliança Estratègica C-17

- ✓ Espais de relació de Gerents C-17
- ✓ Espais de relació de Directors Mèdics C-17
- ✓ Comissions clíniques C-17
- ✓ Comissions de suport assistencial C-17
- ✓ Comitès multidisciplinars C-17
- ✓ Sessions clíniques C-17
- ✓ Clúster COVID19 C-17
- ✓ Circuit assistencial 24x7 URO
- ✓ Circuit assistencial 24x7 ORL
- ✓ Circuit de Diagnosi Molecular Càncer de Pulmó
- ✓ Circuit Gangli Sentinella
- ✓ Circuit assistencial Consell Genètic
- ✓ Plataforma de interoperabilitat en actiu
- ✓ Web de Farmàcia
- ✓ Projecte Centre Oncologia Radioteràpica (Vallès Oriental, Osona i Ripollès)
- ✓ Convocatòria anual de Jornades d'Innovació de l'Aliança C-17 i Premi d'Innovació

S/Intervencions realitzades AE C-17 (2015-2021)

DIMENSIONS	ÀMBITS D'INTERVENCIÓ				
	GOVERNANÇA (G)	TREBALL EN XARXA (TX)	PROCESSOS ASSISTENCIALS COMPARTITS (PAC)	PROCESSOS DE SUPORT (PS)	TECNOLOGIES D'INFORMACIÓ I COMUNICACIÓ (TIC)
Població	<p>G1. Estratègia pel marc de referència de desplegament i consolidació.</p> <ul style="list-style-type: none"> - Direccions General/Gerències C-17 - Direccions Mèdiques C-17 	<p>TX1. Model assistencial d'orientació a la ciutadania</p> <p>TX2. Model de coneixement</p> <p>TX3. Processos preferents prioritzats</p> <p>TX4. Creació de comissions</p> <p>TX5. Professionals referents</p> <p>TX6. Convocatòries de Premis i Jornades</p>	<p>PAC.CV1. malalt isquèmic</p> <p>PAC.CV2. patologia valvular</p> <p>PAC.OH1. càncer de mama</p> <p>PAC.OH2. càncer de pulmó</p> <p>PAC.OH3. mieloma múltiple</p> <p>PAC.24x71. ORL</p> <p>PAC.24x72. Urologia</p> <p>PAC.NC1.Parkinson</p> <p>PAC.NC2.Epilèpsia</p> <p>PAC. <u>Cluster COVID-19</u></p>	<p>PS1.Gangli sentinella</p> <p>PS2. Diagnosi molecular càncer de pulmó</p> <p>PS3. Assessorament genètic de càncer</p>	<p>TIC1. Plataforma d'interoperabilitat C-17</p> <p>TIC2. Web de farmàcia</p>
Professionals					
Gestió					

Serveis assistencials en xarxa

Aliança Estratègica d'Atenció Especialitzada C-17

Sumem pel ciutadà

CLÍNIC
BARCELONA
Hospital Universitari


Hospital General de Granollers
Hospital Universitari
Fundació Privada Hospital Asil de Granollers


HOSPITAL
UNIVERSITARI
DE VIC

Hospital
Sant Celoni
Baix Montseny


FSM | FUNDACIÓ SANITÀRIA MOLLET
FSM10
ANYS