

COM APLICAR L'ATENCIÓ SANITÀRIA BASADA EN VALOR ALS HOSPITALS?

Proposta del model de consens "Roadmap for Implementing Value-Based Healthcare in European University Hospitals" (1)

PAS 1



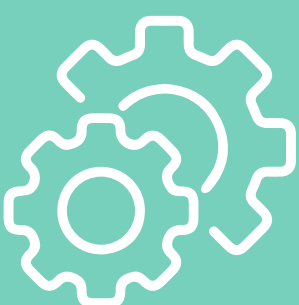
Elaborar una estratègia institucional

☆ **Lideratge de la DIRECCIÓ**

Activitats:

- Desenvolupar **MODEL SOSTENIBLE ESCALABLE**
- Crear un **EQUIP** central multidisciplinari

PAS 2



Preparació de les unitats de pràctica clínica

☆ **Lideratge de l'EQUIP MULTIDISCIPLINARI CENTRAL**

Activitats:

- Generar **EINES** i **FORMACIÓ**
- Promoure **CULTURA** d'equip institucional
- Desenvolupar **ACORDS DE COMPROMÍS**

PAS 3



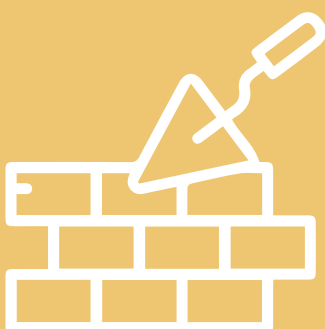
Disseny

☆ **Lideratge de l'EQUIP MULTIDISCIPLINARI CENTRAL I EQUIPS CLÍNICS**

Activitats:

- Codissenyar fluxos assistencials amb pacients i l'equip atenent preferències dels pacients
- Seleccionar accions per implementar en els fluxos assistencials
- Utilitzar **eines estandarditzades** per a definir resultats

PAS 4



Construcció

☆ **Lideratge dels EQUIPS CLÍNICS I SISTEMES D'INFORMACIÓ**

Activitats:

- Recollida **DIGITAL** de **DADES**
- **INTEGRAR** les dades a la història clínica electrònica en temps real

PAS 5



Implementació

☆ **Lideratge dels EQUIPS CLÍNICS**

Activitats:

- **INICI** i **SEGUIMENT** dels nous estàndards de treball
- Establir plans periòdics de millora contínua

PAS 6



Avaluació i progrés

Activitats:

- **Comunicació** i **seguiment** dels resultats
- **Seguiment** d'indicadors, resultats, costos i cultura assistencial
- **BENCHMARKING** per a aprendre, innovar i buscar les millors pràctiques

Elements clau del model d'atenció sanitària basada en valor



Unitats de pràctica clínica integrades



Atenció integrada a través de tot el sistema sanitari



Canviar el sistema de pagament per a la creació de valor



Mesurament periòdic de:

- Resultats clínics
- PROMs
- PREMs
- Costos per pacient



Incloure pacients en les decisions



Avaluar els canvis en la cultura de l'hospital



Utilitzar les dades per a la presa de decisions clíniques