

Interconsultas VIRTUALES a *Baix Empordà.*

Análisi de su evolució
2011 a 2023.

Elvira Sánchez
UIA-Avaluació_SSIBE
20/06/24

OBJECTIU

Descriure les consultes virtuals generades des de l'AP i l'activitat derivada efectuada a les diferents especialitats.

METODOLOGIA

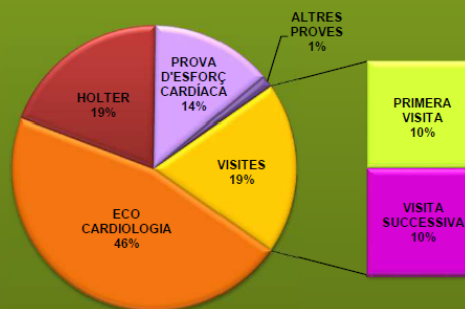
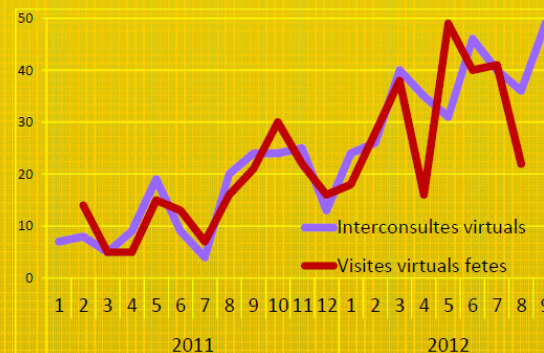
Estudi descriptiu retrospectiu sobre dos anys d'experiència en interconsultes virtuals. Àmbit: 4 ABS semirurals amb una població de 95.734 habitants. Medicions: nombre d'interconsultes virtuals, visites virtuals lligades, temps de demora entre ambdues (en el cas de cardiologia, es van analitzar l'activitat derivada posterior a la visita virtual corresponent a un període de temps ≤ 6 mesos).

RESULTATS

Temps resposta TOTAL	Temps resposta ≤ 15 dies	Temps resposta > 15 dies
Mitjana 9	Mitjana 6	Mitjana 31
Desvest 11	Desvest 4	Desvest 20
Màx. 111	Màx. 15	Màx. 111
Min. 0	Min. 0	Min. 16
Nº Consultes 467	Nº Consultes 419	Nº Consultes 48

Dietaris virtuals	Nombre Interconsultes Virtuals
Cardiologia ECG consulta virtual	352
Reumatologia consulta virtual	95
Urologia consulta virtual	20
Dermatologia consulta virtual	11
Neurologia consulta virtual	10
Total	488

Evolució Interconsultes – Visites VIRTUALS



Del total de cardiologia ECG consulta virtual, el 42,5% han generat activitat especialitzada posterior a la visita virtual dins d'un període de 6 mesos comptats des de la data de la visita especificada amb la següent composició:

- Activitat posterior: sols proves 115
- Activitat posterior: sols visites 9
- Activitat posterior: visites + proves 26

DISCUSSIÓ

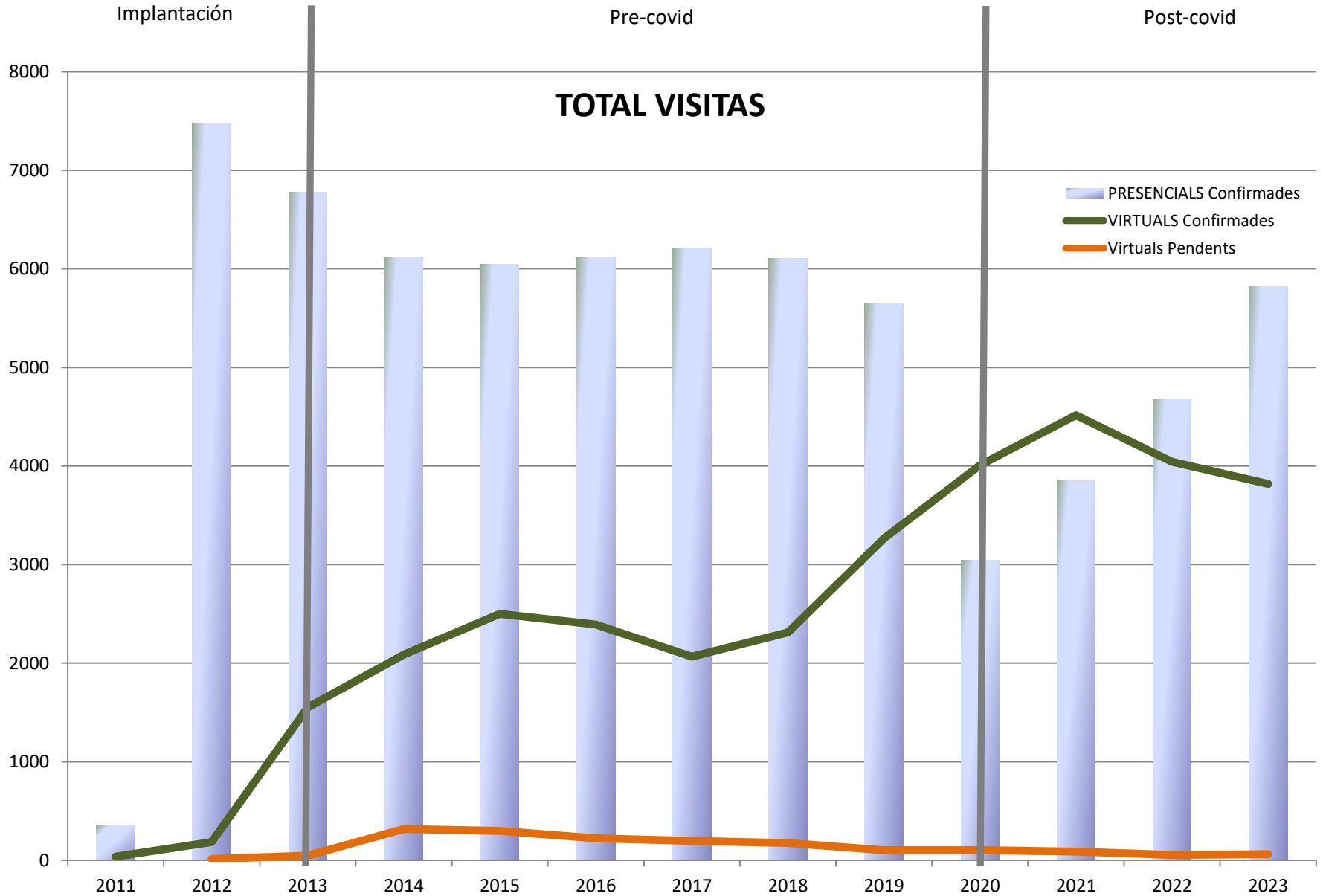
Les interconsultes estan ben orientades i s'eviten visites presencials.

S'escorça el temps de programació i resposta.

Agilitzen la comunicació entre nivells assistencials, amb bona acceptació entre els professionals.

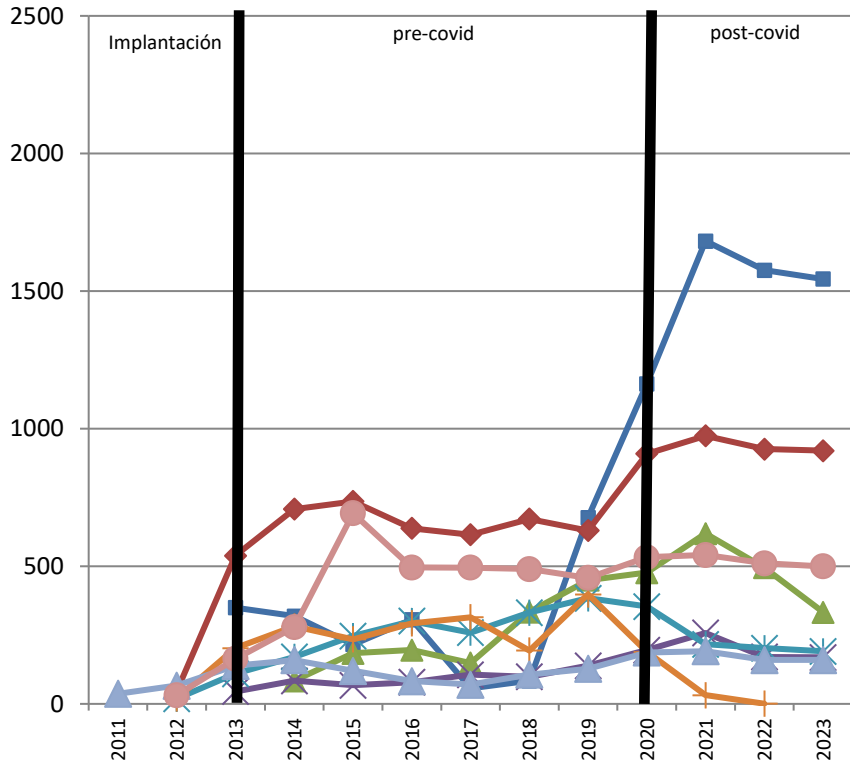
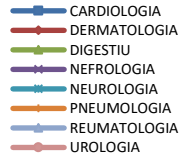
Interconsultas virtuales

- Perspectiva: AP -> AE
- Horizonte temporal: 2011 – 2023
 - implantación: 2011 – 2013;
 - pre-covid: 2014 – 2019;
 - covid: 2020;
 - post-covid: 2021 – 2023.
- Clasificación: financiado por Catalunya
- Procedencia:
 - la Bisbal d'Empordà (SSIBE),
 - Torroella de Montgrí (SSIBE),
 - Palamós (SSIBE),
 - Palafrugell (SSIBE),
 - Sant Feliu (ICS)
- Prestación: primera visita
- Especialidades: Cardiologia, Dermatologia, Digestiu, Nefrologia, Neurologia, Pneumologia, Reumatologia, Urologia.



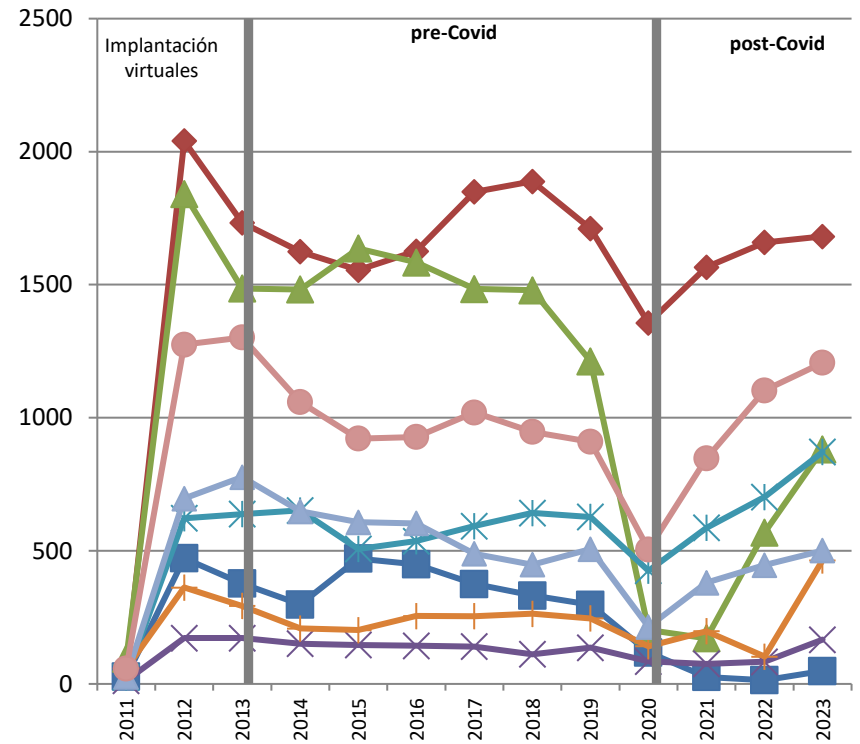
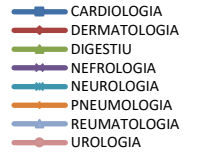
EVOLUCIÓN Virtuales - Presenciales

Virtuales confirmadas (C)



Profesionales: 284
 Total pacientes atendidos: 22.497
 Total visitas generadas: 32.726
 Rati visita /paciente= 1,5

Presenciales confirmadas (C)



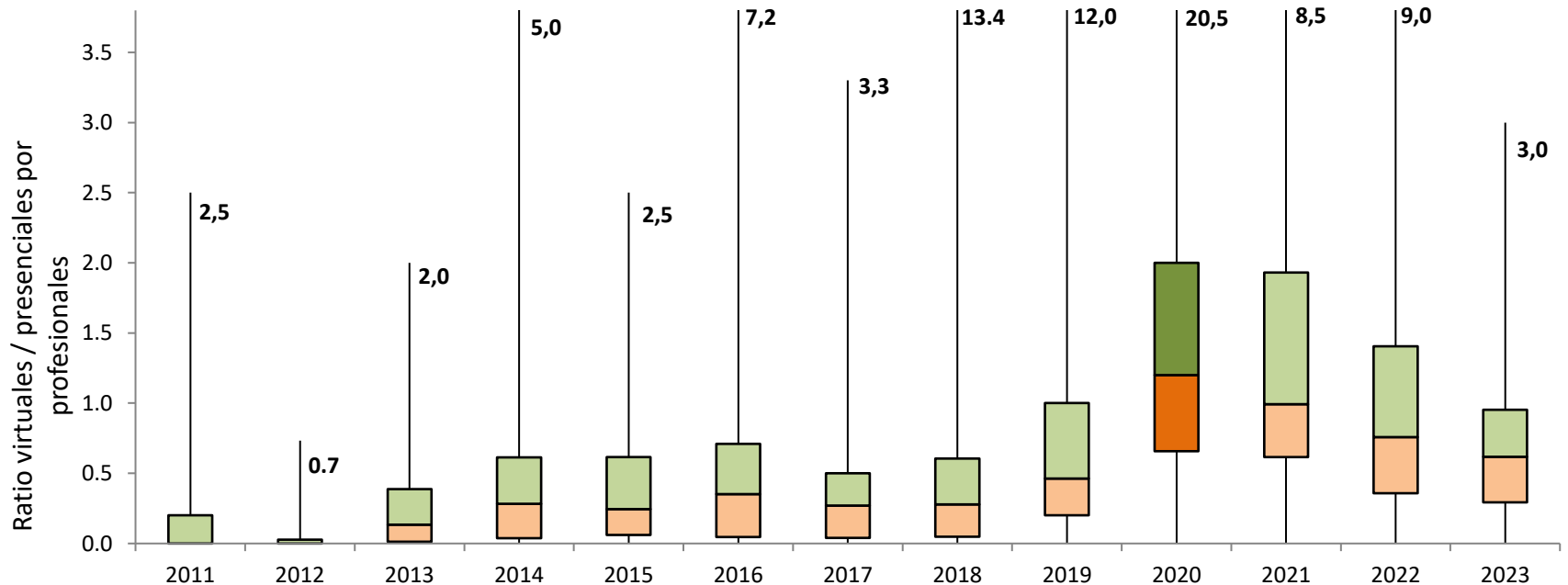
Profesionales: 414
 Total pacientes atendidos: 46.808
 Total visitas generadas: 74.750
 Rati visita /paciente= 1,6

Años de permanencia	nº	presenciales	virtuales	ratio virtuales/presenciales	presenciales per capita i año	virtuales per capita i año
13	31	22884	11101	0,5	57	28
12	19	9536	3512	0,4	39	14
11	11	5155	2087	0,4	36	15
10	6	3987	1813	0,5	51	23
9	12	3893	1915	0,5	25	12
8	14	4791	1943	0,4	26	11
7	12	3216	1115	0,3	21	7
6	15	3736	1283	0,3	19	7
5	21	3196	2150	0,7	12	8
4	29	2451	1315	0,5	7	3
3	33	1653	829	0,5	4	2
2	39	1374	1631	1,2	3	3
1	23	145	225	1,6	0	1
profesionales con virtuales y presenciales	265	66017	30919			
profesionales SOLO virtuales	19		1759			7
profesionales SOLO presenciales	149	8583			4	
Sin identificación de los profesionales		150	48			
	433	74750	32726			
% profesionales virtuales y presenciales	61,2%	88,3%	94,5%			

157 Profesionales que han rotado por todas las ABS.

Ratio Virtuales / Presenciales por servicios

	CARDIOLOGIA	DERMATOLOGIA	DIGESTIU	NEFROLOGIA	NEUROLOGIA	PNEUMOLOGIA	REUMATOLOGIA	UROLOGIA	TOTAL
2011	0,00	0,00	0,00	0,00	0,00	0,00	1,42	0,00	0,10
2012	0,00	0,02	0,00	0,00	0,03	0,06	0,10	0,03	0,02
2013	0,93	0,31	0,00	0,26	0,17	0,69	0,18	0,13	0,23
2014	1,07	0,44	0,06	0,56	0,26	1,36	0,25	0,26	0,34
2015	0,46	0,47	0,11	0,47	0,49	1,16	0,20	0,75	0,41
2016	0,68	0,39	0,12	0,55	0,56	1,15	0,14	0,53	0,39
2017	0,15	0,33	0,10	0,76	0,44	1,24	0,14	0,49	0,33
2018	0,25	0,36	0,23	0,89	0,52	0,74	0,24	0,52	0,38
2019	2,28	0,37	0,37	1,02	0,61	1,62	0,25	0,50	0,58
2020	9,86	0,67	2,36	2,33	0,83	1,34	0,87	1,06	1,32
2021	64,69	0,62	3,62	3,44	0,37	0,16	0,51	0,64	1,17
2022	112,57	0,56	0,87	2,06	0,29	0,01	0,36	0,46	0,86
2023	32,17	0,55	0,38	1,02	0,22	0,00	0,32	0,41	0,66



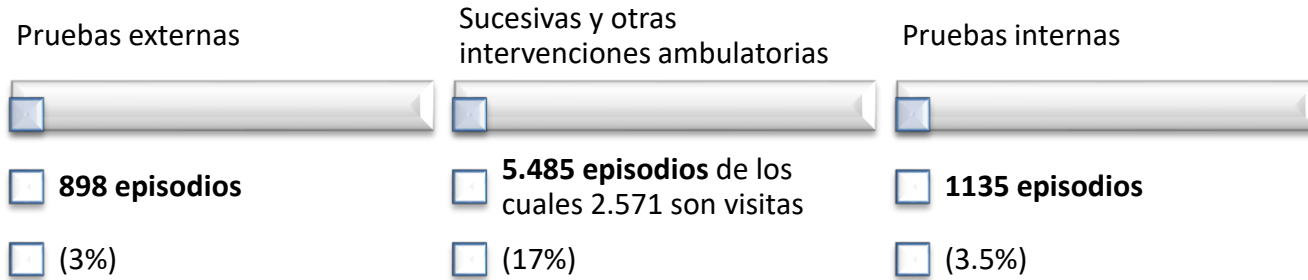
Demora respuesta visitas virtuales: promedio en dias

	11	12	13	14	15	16	17	18	19	20	21	22	23	Prom Horizonte
Cardiologia			6,8	6,3	7,3	5,3	4,2	4,8	1,8	1,2	0,8	0,6	0,1	1,7
Nefrologia			4,4	5,0	4,2	3,6	2,8	3,9	4,7	4,8	4,7	5,2	7,0	4,8
Dematologia		5,3	4,7	10,0	15,9	8,5	4,1	4,3	8,3	6,2	4,7	5,5	6,0	7,0
Reumatologia	6,2	6,2	7,2	7,5	22,3	12,6	5,7	10,1	9,9	18,7	17,8	8,7	7,8	11,7
Urologia		11,4	4,7	19,2	17,8	7,8	7,3	8,3	7,2	13,7	7,0	12,3	19,3	12,0
Neurologia		6,8	4,5	5,9	6,4	5,7	18,7	28,5	8,3	13,0	55,8	11,1	9,5	15,5
Digestivo				3,6	3,6	3,8	3,5	7,9	15,2	17,2	32,4	14,9	21,9	16,6
Pneumologia		12,0	18,2	30,4	40,9	72,4	21,4	34,3	41,0	18,3	65,5	55,0		34,2
Promedio anual	6,2	7,6	6,5	10,5	14,5	9,6	7,9	11,1	10,8	8,4	10,8	5,9	7,0	9,2

	Prom Horizonte	1º cuartil	Mediana	3º cuartil	DS	min	max	Virtuales confirmadas	Pacientes
Cardiologia	1,7	0,0	0,0	1,0	8,0	0,0	69,0	7.967	6.418
Nefrologia	4,8	2,0	4,0	6,0	8,4	0,0	278,0	1.410	1.173
Dermatologia	7,0	2,0	5,0	9,0	7,8	0,0	245,0	8.310	7.060
Reumatologia	11,7	5,0	8,0	14,0	13,0	0,0	127,0	1.604	1.379
Urologia	12,0	3,0	6,0	12,0	18,1	0,0	283,0	5.180	3.886
Neurologia	15,5	4,0	7,0	20,0	19,3	0,0	236,0	2.782	2.192
Digestiu	16,6	4,0	12,0	26,0	17,9	0,0	406,0	3.313	2.961
Pneumologia	34,2	8,0	26,0	49,0	32,8	0,0	257,0	2.160	1.818
								32.726	26.887

PCC		EPOC		ICC		MACA+	
2066P	(9,2%)	1,7 visitas	1151	(5,1%)	1,6 visitas	821	(3,6%)
						1,5 visitas	135
							(0,6%)
							1,3 visites

Actividad generada



	Implantación			Pre-covid							Post-covid			Total
	11	12	13	14	15	16	17	18	19	20	21	22	23	
Pruebas Externas		2	84	136	109	162	157	78	25	43	46	36	20	898
Sucesivas y otras	1	1	141	317	306	318	221	445	797	684	927	799	529	5485
Pruebas Internas		11	41	75	64	50	55	88	185	188	175	130	73	1135
Visitas virtuales	37	185	1550	2080	2499	2392	2060	2312	3260	4000	4515	4023	3813	32726

DISCUSSIÓ

Les interconsultes estan ben orientades i s'eviten visites presencials .

Si. Su implantación implico una reducción de les presencials en un 20% aproximado. Reducción que se mantuvo en el period pre-covid

S'escurça el temps de programació i resposta.

Si, teniendo en cuenta que los tiempos se acortan si hay profesionales suficientes para dar respuesta. Relación de causa-efecto.

Agilitzen la comunicació entre nivells assistencials, amb bona acceptació entre els professionals.

Si. En el periodo de maduración (pre-covid) se observa un incremento continuo de estas mientras el volumen de presencials se mantenía estable.

Situaciones coyunturales: adaptación y capacidad de dar respuesta.

Asignación de recursos: filtro de las necesidades de recursos.

Promover las visitas virtuales entre los profesionales es favorecer una óptima asignación de recursos, además de conseguir una buena coordinación entre niveles asistenciales.

Gracias por la vuestra atención

Elvira Sánchez
UIA-Avaluació_SSIBE
20/06/24