

# Seguiment incidència de covid-19 als centres residencials i residències de gent gran

CSC - Consorci de Salut i Social de Catalunya

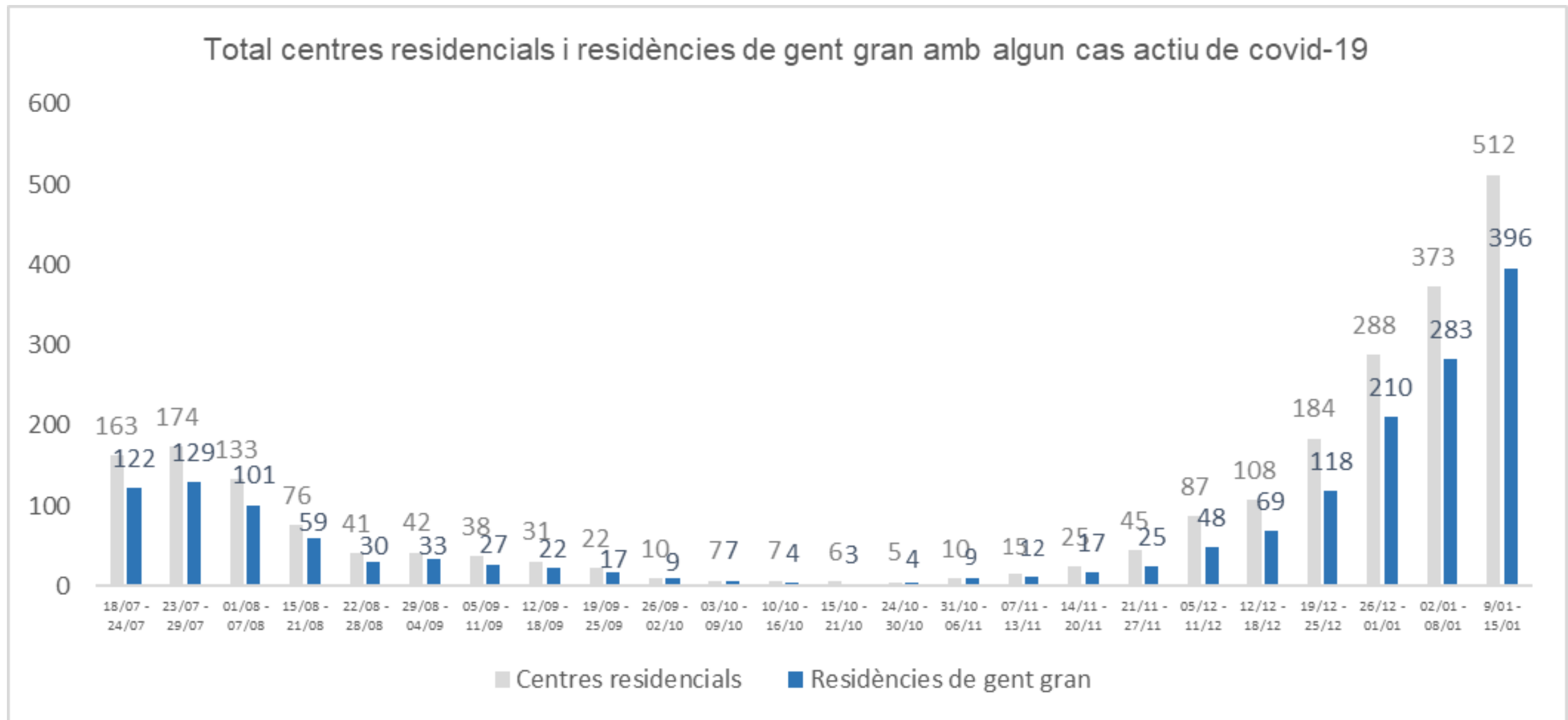
20 de gener de 2022



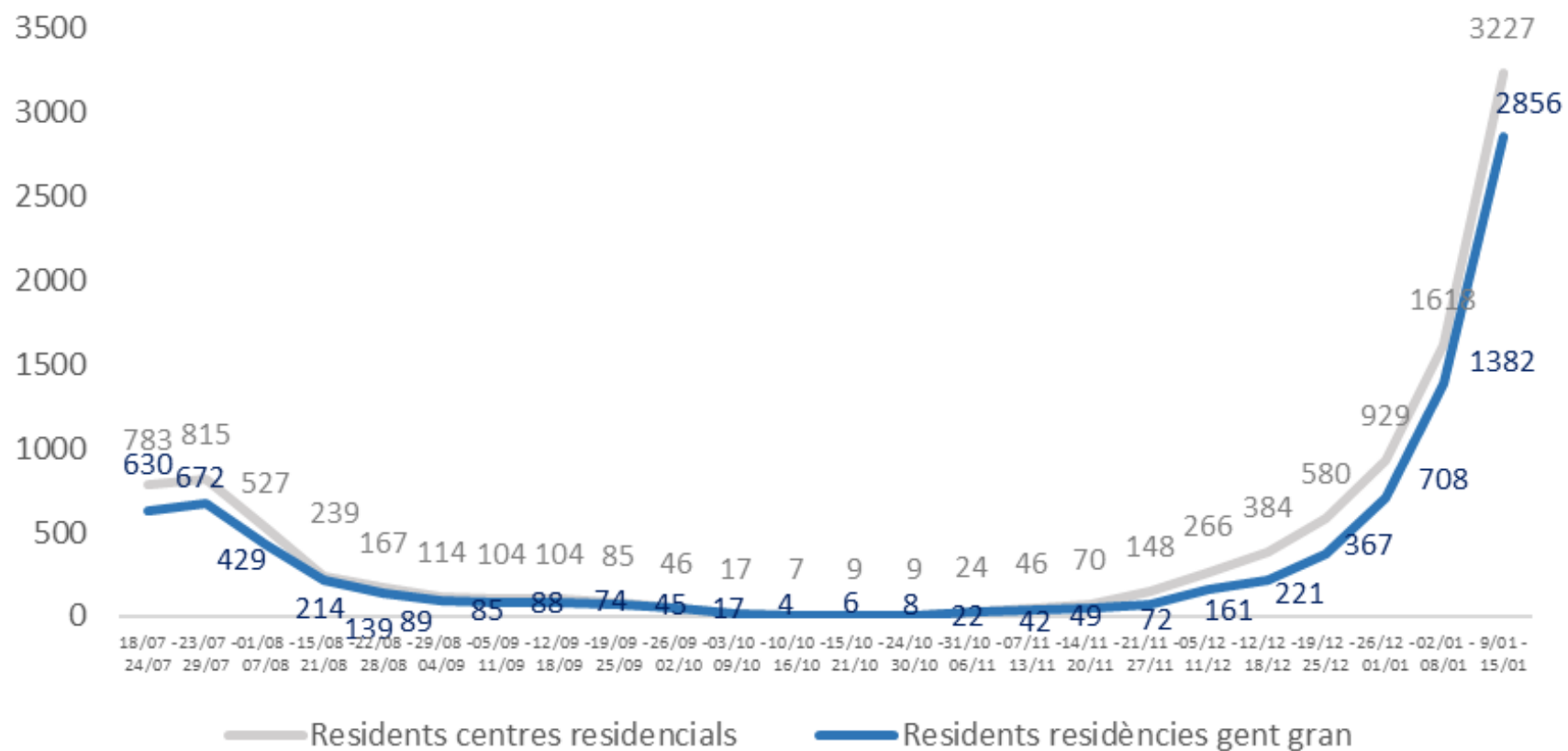
Segueix-nos al twitter!

@CSC\_Consorci

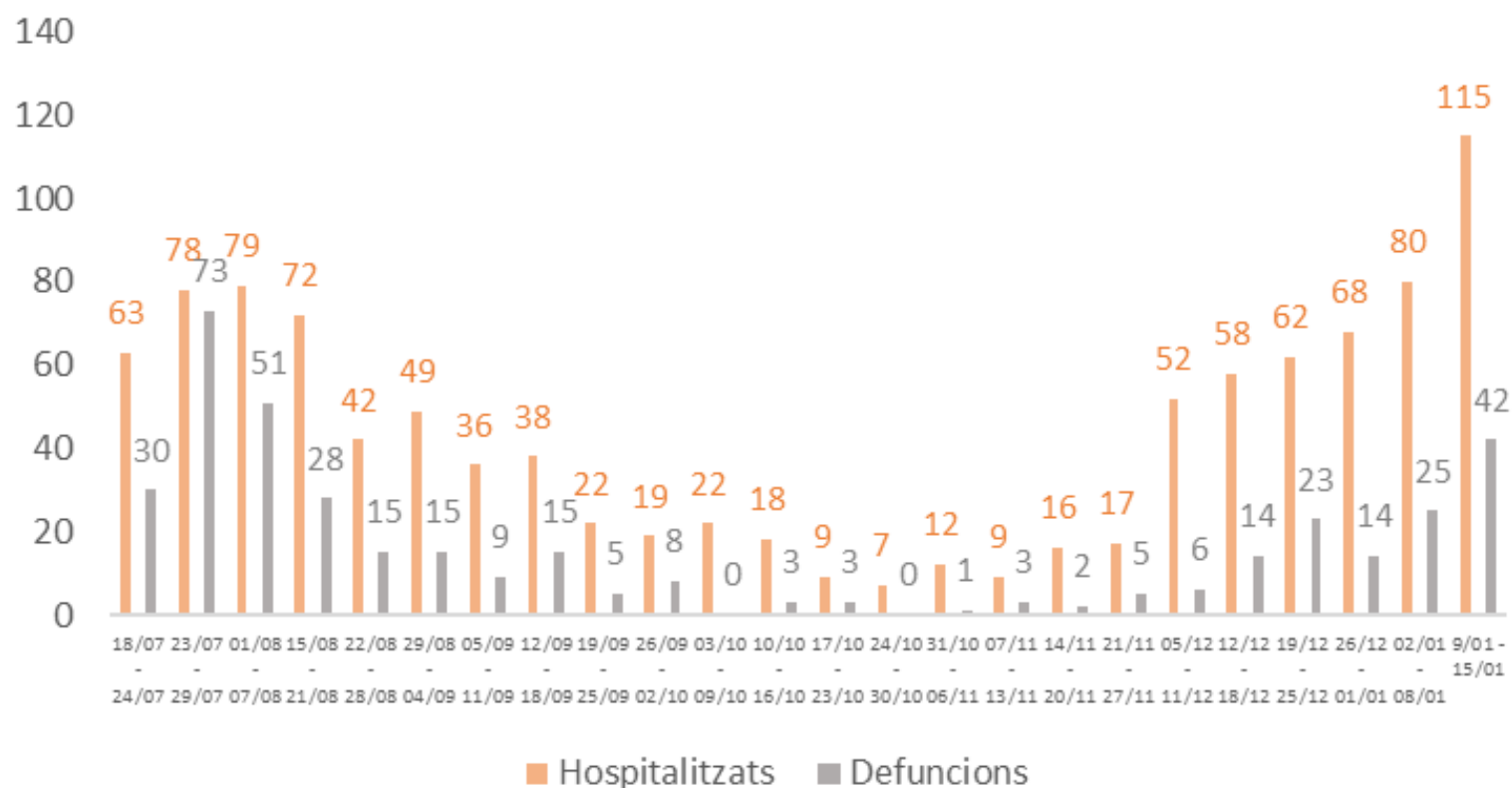
# Seguiment incidència covid-19



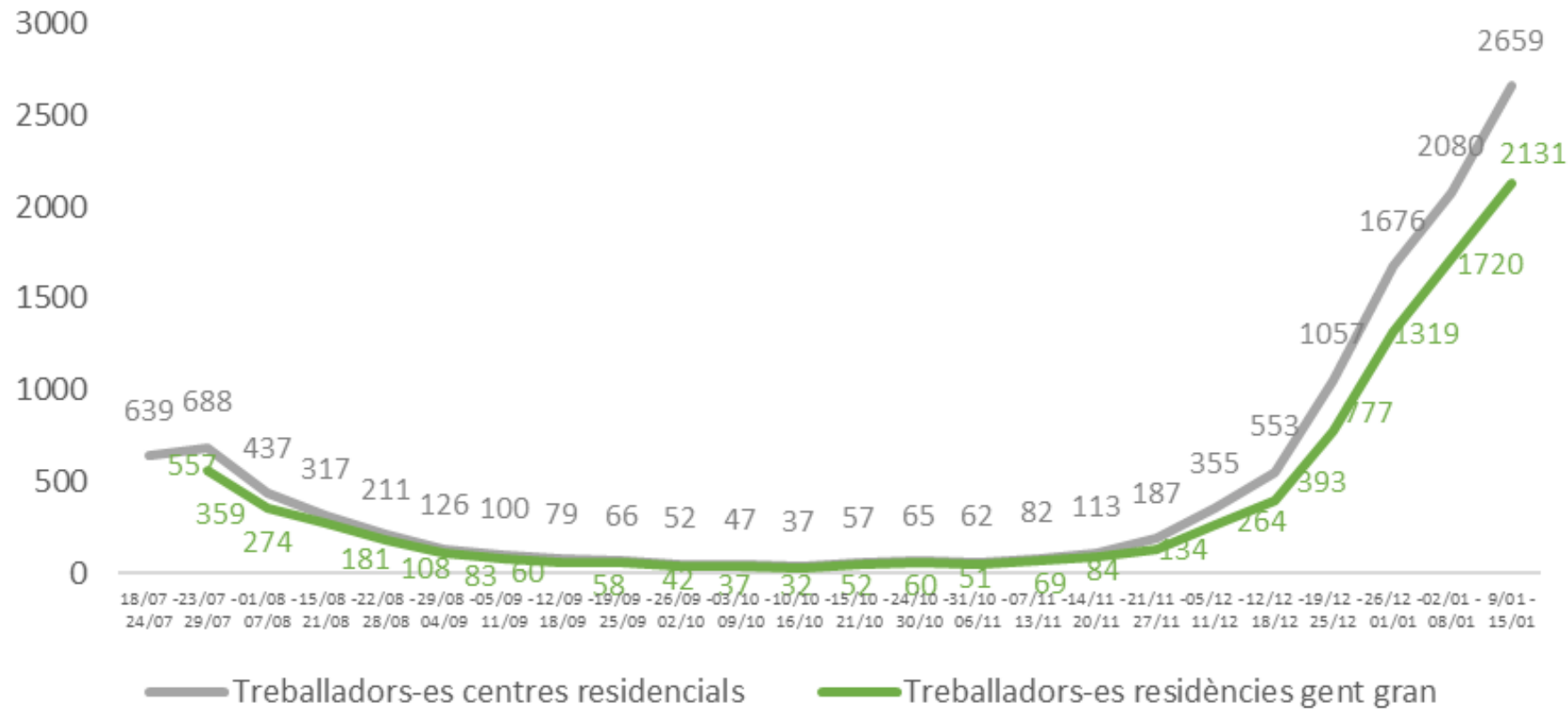
### Residents confirmats de covid-19



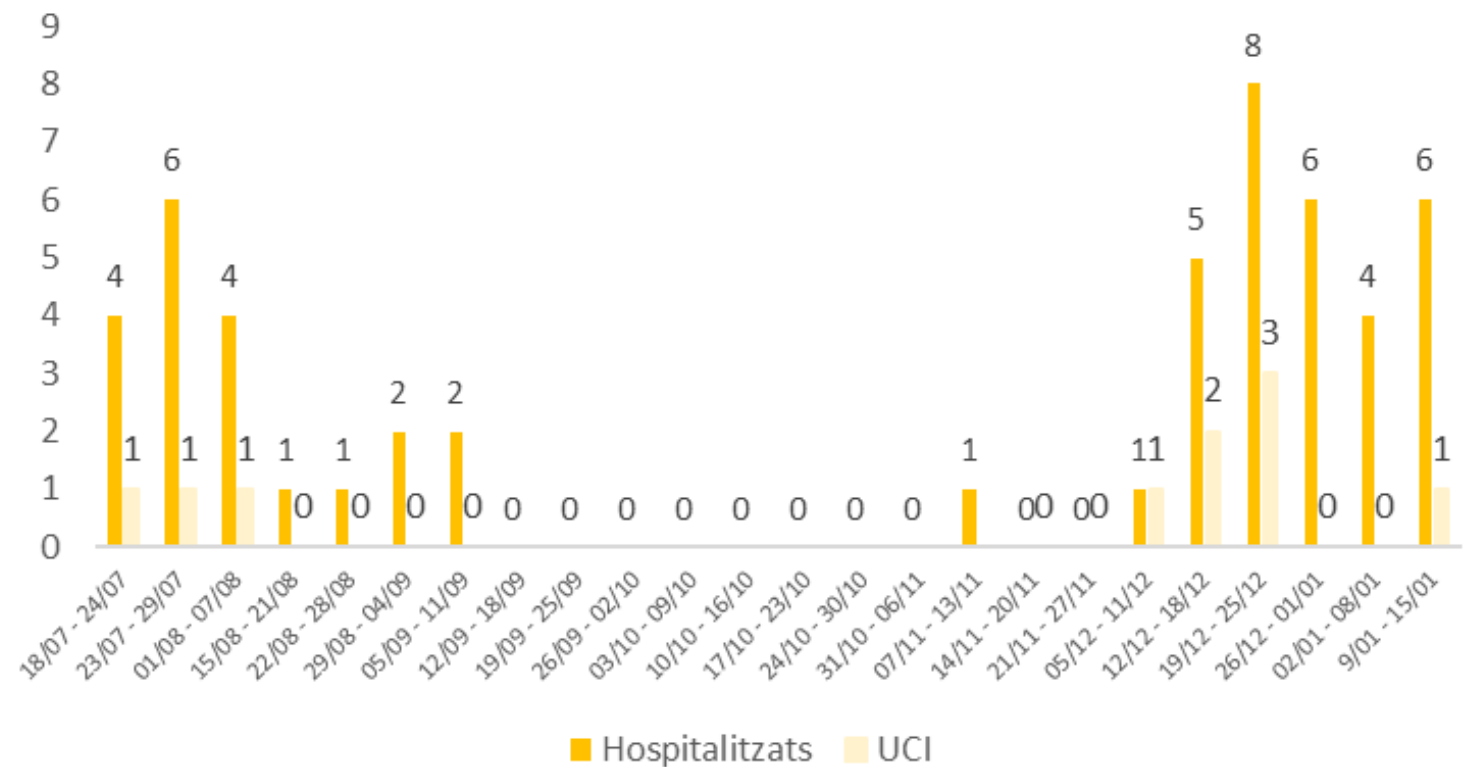
### Residents hospitalitzacions i defuncions

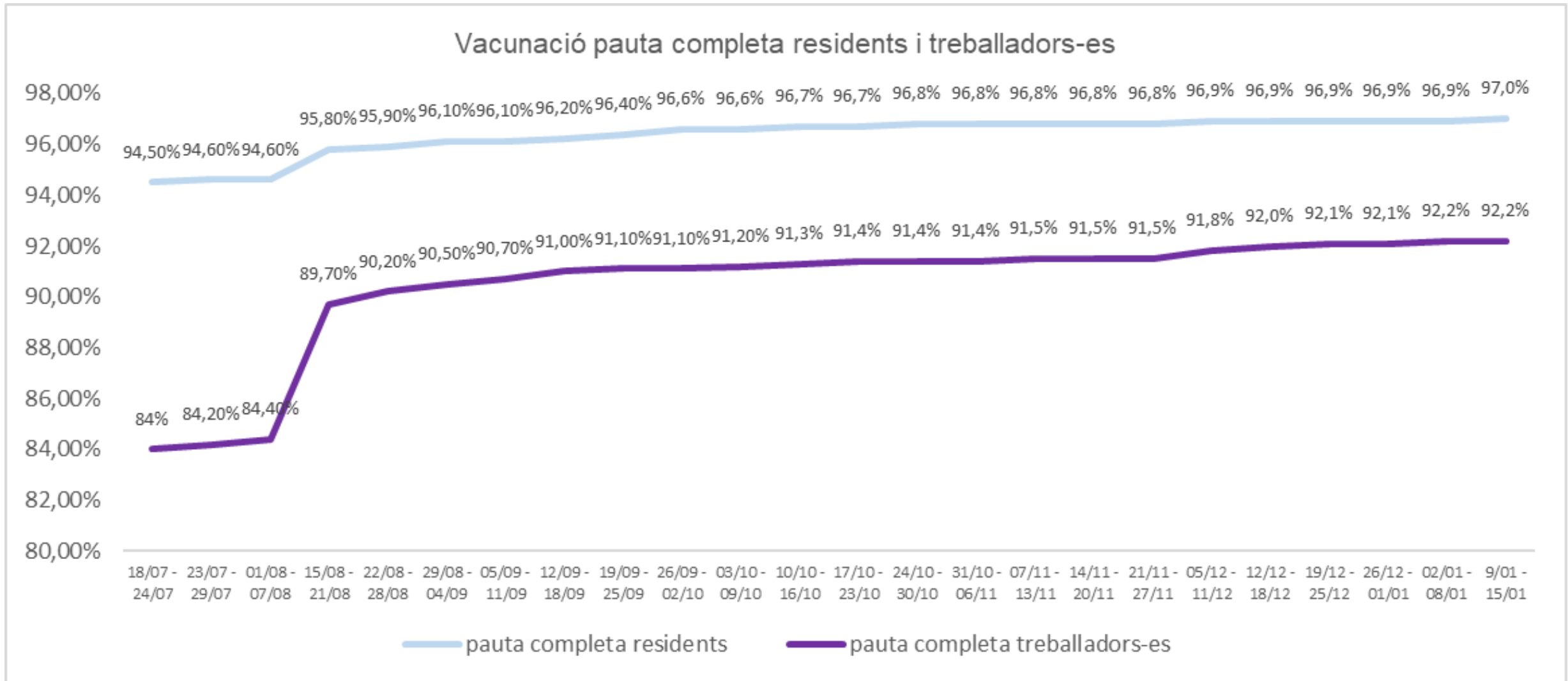


### Treballadors-es confirmats covid-19



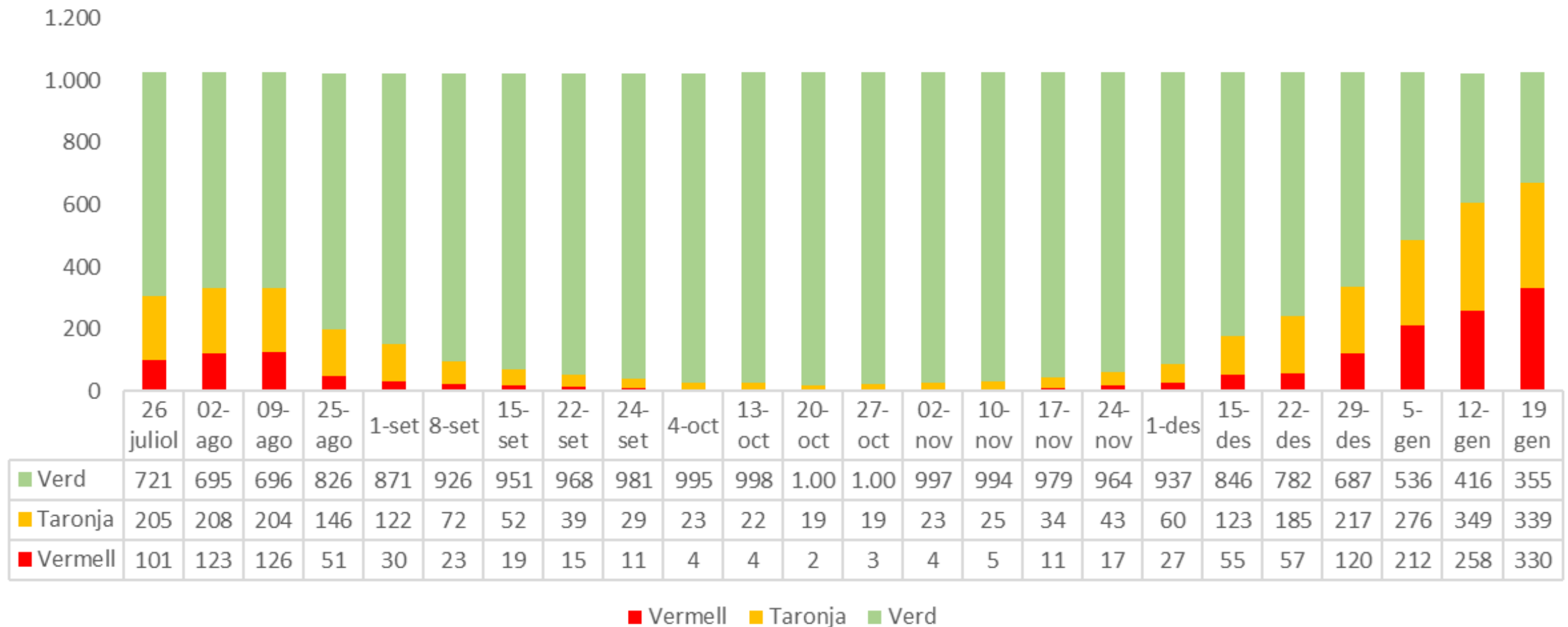
### Treballadors-es hospitalitzacions





<b>DOSI REFORÇ</b>	
<b>09/01 - 15/01</b>	<b>95,40%</b>

Residències de gent gran: verdes, taronjes i vermelles



- Residències color vermell: amb casos actius de covid-19, aparició de nous casos i brot en investigació.
- Residències color taronja: presenten casos positius però el brot es considera controlat i es garanteix una correcta sectorització i aïllament d'espais de la residència.
- Residències color verd: això és sense cap cas de COVID-19.